

Centre de carrière

Atelier 10 Construire son projet professionnel

Intervenante

Elisabeth Benoit

Date et lieu

Chaque groupe définit son horaire (maximum 5 participant-e-s par groupe).
4 séances (de 1h30) et 1 séance individuelle (de 1h).

Objectif

Pour construire son projet professionnel il faut identifier ce que l'on veut et ce que l'on ne veut pas dans un continuum entre le possible et l'impossible.

Le Centre de carrière propose une démarche qui permet de repérer les connaissances et les compétences personnelles et de les exploiter pour les inscrire dans son projet professionnel.

Accroître la confiance en soi, valoriser ses habiletés ou encore savoir prendre sa place dans un groupe sont autant d'effets obtenus par les personnes qui ont suivi ces ateliers. Construire son projet professionnel est un travail qui mobilise de nombreuses compétences et qui s'appuie, dans sa partie réflexive, sur la dynamique d'un groupe créé par l'implication des participant-e-s.

Information &
inscription

Par courriel, auprès de elisabeth.benoit@he-arc.ch.

L'atelier est ouvert exclusivement aux étudiant-e-s HEG Arc ou diplômé-e-s membres d'Alumni.

Centre de carrière

Atelier 11 Le recrutement en ligne

Intervenant



David Bugnion

Junior Recruitment Partner, Nestlé Recruitment Competence Center

Détenteur du Brevet Fédéral en Ressources Humaines, il a eu tout d'abord de l'expérience en agence de placement. Il travaille depuis 2013 chez Nestlé.

Date et lieu

Lundi 23 mars - 16h15 à 17h45
HEG Arc - salle 340

Objectif

Discussion autour des tendances de recrutement en ligne et sur l'utilisation des réseaux sociaux lors d'une recherche d'emploi.

Information & inscription

Atelier ouvert exclusivement aux étudiant-e-s HEG Arc ou diplômé-e-s membres d'Alumni.

Inscription obligatoire par email à carriere.gestion@he-arc.ch.

Centre de carrière

Atelier 12 Objectif dossier de candidature

Intervenantes

Elisabeth Benoît et Sylvie Garnier

Date et lieu

Vendredi 17 avril - 10h15 à 11h45
HEG Arc - salle 040

Objectif

Le projet professionnel, le CV et la lettre de motivation : discussions et réflexions

Information

Atelier ouvert exclusivement aux étudiant-e-s IG en travail de Bachelor.

Centre de carrière

Portes ouvertes 1

Objectif CV



**Amenez votre CV
pour le faire analyser
par les professionnels du
Centre de carrière!**

Date et lieu

Mardi 14 avril - 12h30 à 18h00
HEG Arc - salle 040

Informations

Portes ouvertes exclusivement aux étudiant-e-s HEG Arc ou diplômé-e-s membres d'Alumni.

Pas besoin de vous inscrire ni de prendre rendez-vous!

Centre de carrière

Atelier 13

Dossier de candidature: *Do's and dont's*

Intervenante



Aurélie Urwyler

Responsable du Programme Trainee, Post CH AG

Psychologue du travail et des organisations, elle a 29 ans et 6 ans d'expérience professionnelle dans les RH (développement du personnel et des organisations, recrutement et marketing RH).

Date et lieu

Vendredi 9 octobre - 12h40 à 14h10
HEG Arc - salle 040

Objectif

Discussion

- autour des *do's and dont's* pour la préparation de votre dossier de candidature
- sur les différences entre la Suisse allemande et la Suisse romande

Information & inscription

Atelier ouvert exclusivement aux étudiant-e-s HEG Arc ou diplômé-e-s membres d'Alumni.

Inscription obligatoire par email à carriere.gestion@he-arc.ch.

Nombre de participant-e-s limité à 20 étudiant-e-s/diplômé-e-s.

**Après l'atelier, portes ouvertes de 14h30 à 16h30
pour la lecture de votre CV par Aurélie Urwyler**

Centre de carrière

Portes ouvertes 2

Objectif CV



Soumettez votre CV
pour le faire analyser
par les professionnels du
Centre de carrière!

Dates et lieux

Neuchâtel

Lundi 19 octobre - 12h30 à 18h00
HEG Arc - salle 040

Delémont

Mardi 3 novembre - 15h00 à 16h20
HEG Arc - salle 306

Informations

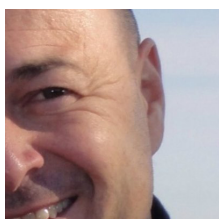
Portes ouvertes exclusivement aux étudiant-e-s HEG Arc ou diplômé-e-s membres d'Alumni.

Pas besoin de vous inscrire ni de prendre rendez-vous!

Centre de carrière

Atelier 14

Intervenant



Rencontre avec le chef du service des Ressources Humaines de la République et Canton de Neuchâtel

Thierry Gonzàlez

De double nationalité suisse et espagnole, marié et père de deux enfants, il a toujours vécu dans la région neuchâteloise. Après l'obtention d'un master en sciences économiques, option gestion d'entreprise, en 1988, il s'est tout d'abord tourné vers le domaine du marketing et de la publicité avant de bifurquer dans le domaine des ressources humaines. Il a dans ce domaine assumé durant 4 ans la direction du personnel d'une importante entreprise du bâtiment du canton forte de 900 collaborateurs, puis a regagné les rangs de l'administration cantonale il y a 20 ans. Il dirige depuis 2002 le service des ressources humaines de l'Etat avec l'aide d'une équipe d'une vingtaine de collaborateurs. Il a présidé durant de nombreuses années le comité de HR Neuchâtel et anime occasionnellement des cours de formation continue ou certifiante; il préside également depuis quelques années le comité directeur de la crèche Tic-Tac.

Date et lieu

Vendredi 30 octobre - 12h40 à 14h10
HEG Arc - salle 040

Objectif

Rencontrer l'un des plus grands recruteurs du canton de Neuchâtel et connaître les possibilités de carrière dans l'administration publique.

Information & inscription

Atelier ouvert exclusivement aux étudiant-e-s HEG Arc ou diplômé-e-s membres d'Alumni.

Inscription obligatoire par email à carriere.gestion@he-arc.ch.

Nombre de participant-e-s limité à 20 étudiant-e-s/diplômé-e-s.

**Après l'atelier, vous pourrez présenter
votre CV à Thierry Gonzàlez**

Centre de carrière

Atelier 15 Construire son projet professionnel

Animation

Elisabeth Benoit

Date et lieu

La 1ère rencontre a lieu le vendredi 27 novembre à 12h40, en salle 040.
Des groupes d'au maximum 5 participant-e-s seront constitués et chacun d'entre eux définira ensuite son horaire pour fixer 3 autres séances collectives (de 1h30) et 1 séance individuelle (de 1h).

Objectif

Pour construire son projet professionnel, il faut identifier ce que l'on veut et ce que l'on ne veut pas dans un continuum entre le possible et l'impossible.
Le Centre de carrière propose une démarche qui permet de repérer les connaissances et les compétences personnelles et de les exploiter pour les inscrire dans son projet professionnel.
Accroître la confiance en soi, valoriser ses habiletés ou encore savoir prendre sa place dans un groupe sont autant d'effets obtenus par les personnes qui ont suivi ces ateliers. Construire son projet professionnel est un travail qui mobilise de nombreuses compétences et qui s'appuie, dans sa partie réflexive, sur la dynamique d'un groupe créé par l'implication des participant-e-s.

Participant-e-s

Maximum 5 participant-e-s par groupe.
L'atelier est ouvert exclusivement aux étudiant-e-s HEG Arc ou diplômé-e-s membres d'Alumni.

Information &
inscription

Par courriel, auprès de elisabeth.benoit@he-arc.ch.