

Bachelor-Thesis in Conservation

CONCEPTION D'UN CONDITIONNEMENT POUR LE TRANSPORT ET LA MISE EN RÉSERVE D'UN OBJET HORS-FORMAT

Cas du costume «Butterfly» à la Fondation Olympique pour la Culture et le Patrimoine

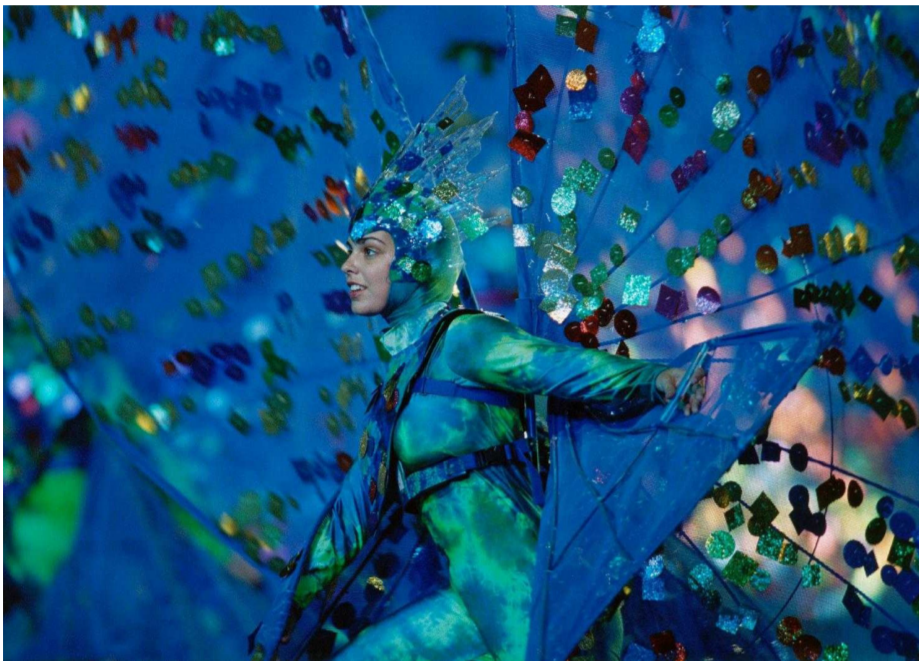


Fig. 1 : Costume « Butterfly » porté par une volontaire, Atlanta, 1996 ©CIO

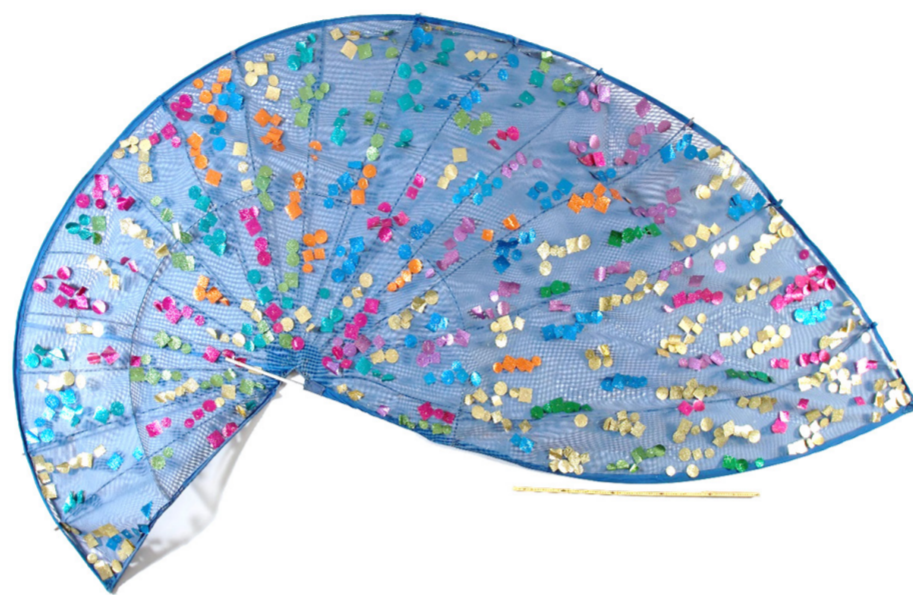


Fig. 2 : Structure de l'aile A du costume « Butterfly », vue de face ©V.Dam, HE-Arc CR & CIO, 2021

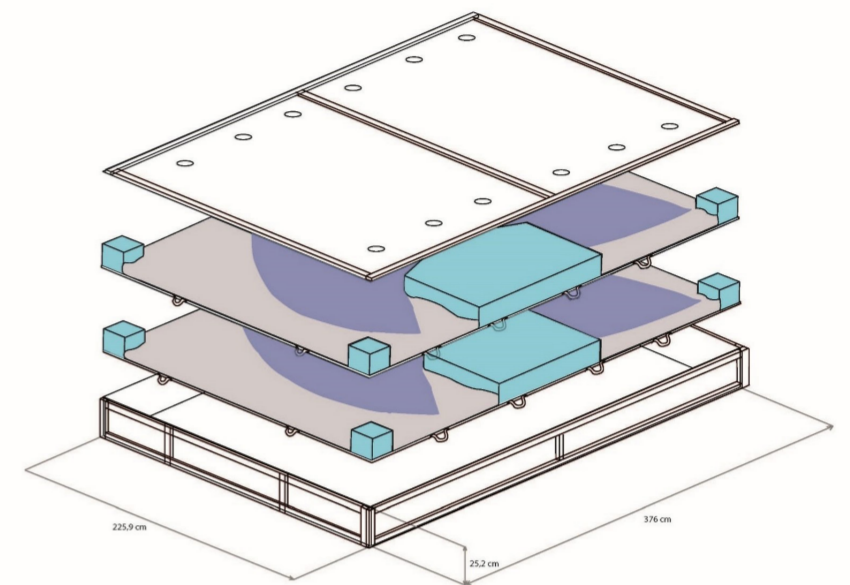


Fig. 3 : Conditionnement des ailes sur le premier matelassage et ouvertures situées sur le couvercle ©V.Dam, HE-Arc CR & CIO, 2021

Présenté par **DAM Victorine**

Bachelor of Arts HES-SO in Conservation

Orientation : Objets archéologiques et ethnographiques

Responsable de stage : Reymond Patricia, responsable des collections, Fondation Olympique pour la Culture et le Patrimoine, Lausanne

Réalisation : Semestre de printemps 2021

RÉSUMÉ

En décembre 2020, la Fondation Olympique pour la Culture et le Patrimoine reçoit le costume «Butterfly» en donation. Porté à l'occasion de la cérémonie d'ouverture des Jeux Olympiques d'Atlanta en 1996, l'ensemble a été conçu par l'artiste Peter Minshall.

Composé d'une paire d'ailes d'une envergure de 4 mètres environ et d'accessoires, le costume intègre les collections de la Fondation au sein d'une caisse en bois. Les conditions dans lesquelles les éléments y sont conditionnés ne répondent pas aux exigences de conservation actuelles. Sur le long terme, les ailes et accessoires, peuvent s'altérer davantage.

En conséquence, la Fondation souhaite un conditionnement qui permette d'une part, la bonne conservation du costume et d'autre part, qui convienne à un transport entre le dépôt externe et les réserves de l'institution.

Après avoir relevé l'ensemble des faiblesses structurelles et chimiques du costume, pris en compte les limites liées aux infrastructures; plusieurs propositions de conditionnement ont été émises.

La proposition retenue a été le conditionnement des ailes à la verticale. Cette option permettait de concilier les besoins du costume et de l'institution, les ailes étant préservées sans en modifier la forme et l'espace au sol nécessaire au stockage étant réduit.

MÉTHODOLOGIE

Afin de proposer un conditionnement adapté au transport et à la mise en réserve du costume, une documentation photographique a, dans un premier temps, été réalisée. Couplée à un constat d'état, l'examen a permis d'établir les zones de fragilités de l'objet.

Dans un second temps, des propositions de conditionnement basées sur le constat d'état ainsi que sur le pronostic des altérations ont été émises. Préalablement référencés, les besoins du Musée Olympique ainsi que les infrastructures disponibles, ont été pris en compte durant cette étape.

PROBLÉMATIQUES SOULEVÉES

L'objet soulève plusieurs problématiques :

- Les matériaux constitutifs du costume interagissent entre eux; notamment avec les matériaux plastiques présents, qui au cours de leur dégradation peuvent générer une atmosphère acide nocive pour d'autres matériaux tels que les textiles ou le métal.
- Les fragilités structurelles du costume ainsi que les dimensions de certains éléments considérés comme hors format limitent les possibilités de conditionnement.

En effet, une aile mise à plat mesure : 365 x 220 x 15 cm. Ces dimensions excèdent les standards de palettisation et rendent la manipulation complexe.

RÉSULTATS

Le conditionnement des ailes à la verticale au sein d'une caisse pour transport a été retenu par l'institution. Un espace de stockage était adapté à la

proposition, la surface au sol occupée était optimisée, et les ailes maintenaient leurs formes initiales.

Afin de faciliter la manipulation des ailes, des plateaux supportant l'ensemble de leur structure ont été prévus. Les ailes seront maintenues aux plateaux au sein de deux matelassages, limitant les vibrations liées au transport et permettant également le maintien de certains éléments, grâce à une légère compression.

Pour répondre à la problématique des matériaux plastiques, le couvercle de la caisse pour transport présentera des ouvertures afin d'assurer la circulation de l'air au sein du conditionnement.

Concernant les accessoires, il a été convenu que ces derniers feraient l'objet d'un conditionnement à part. Ils seront conditionnés au sein d'une caisse à ouverture frontale intégrant des plateaux et des tiroirs.

CONCLUSION

Le conditionnement des ailes à la verticale permettait de concilier les besoins du costume et de l'institution. Il faut cependant garder en mémoire que sur le long terme les contraintes exercées, pour maintenir les ailes à la verticale, peuvent mener à une déformation graduelle des matériaux.

Les problématiques soulevées par la conservation des matériaux plastiques ont également été prises en compte durant la conception. L'idéal aurait voulu un stockage sous anoxie ou en température basse, mais les coûts engendrés auraient été conséquents. L'alternative a donc été d'assurer la ventilation du conditionnement par des ouvertures situées sur le couvercle de ce dernier.