



Gisela CERRON

Travail de Bachelor 2021

Industrial Design Engineering – Conception Ergonomique et Design

Professeur: Yannick Ebinner

Expert: David Brendlen

Description



Les personnes atteintes de troubles de l'orientation représentent un pourcentage de la population non négligeable en Suisse, quasiment 1.6%.

Ce travail a pour but d'aider les personnes atteintes de troubles de l'orientation, les proches aidants et les aides-soignants grâce à la conception d'un dispositif répondant aux problématiques de ces différents acteurs-trices. Cette aide permettra d'une part de diminuer la charge de travail des aidants et d'autre part donner la possibilité à une personne atteinte de ce trouble de renforcer sa sécurité.

Déroulement



Les différentes étapes du développement sont les suivantes:

- Recherche sur le trouble de l'orientation
- Analyse de la problématique (identifier le public cible et leur besoin)
- Établir un état de l'art des dispositifs existants
- Organiser des entretiens, des sondages et des observations
- Reformuler la demande afin d'établir le cahier des charges
- Recherche de concepts et proposition de pistes de solutions
- Développement de la solution à l'aide de maquettes à l'aide de la CAO

Résultats



Résultats

Lorsqu'une disparition a lieu, les aidants vont demander aux passants et à leur entourage de leur venir en aide. Si la personne reste introuvable, ils feront appel à la police qui avertira la population par le biais des médias et des transports publics.

Une solution hybride serait proposée pour agrandir le réseau d'entraide :

D'une part, cela permettrait de **retrouver** une personne disparue. D'autre part, à aider les personnes, atteintes du trouble de l'orientation ne souhaitant pas déranger leurs accompagnants, à **rentrer chez elles** par leurs propres moyens.

Proposer une solution multifonctionnelle est nécessaire dans ce travail pour pouvoir répondre au mieux à la demande de chacun.

Perspectives

D'ici quelques années, les personnes atteintes de ce trouble auront l'habitude d'utiliser des smartphones, c'est pourquoi la solution proposée peut satisfaire le public actuel et futur.

À l'heure actuelle, Dato propose comme option de **retourner à la maison et être retrouvés** par le réseau aidants pour se sentir en sécurité. Toutefois, il reste encore à trouver une solution sur comment **éviter les escapades** du domicile.

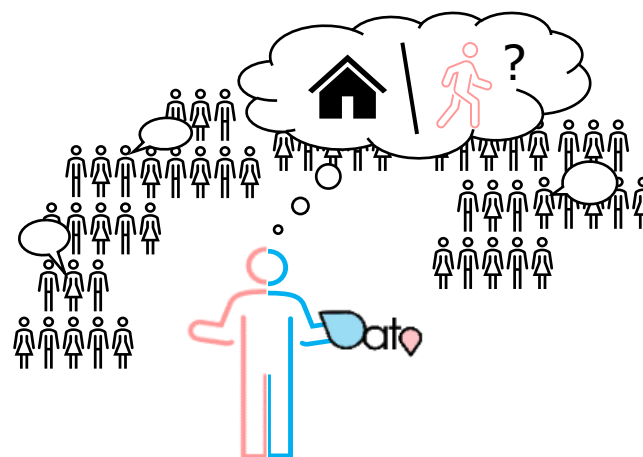


Schéma de la problématique

Perspectives



D'ici quelques années, les personnes atteintes de ce trouble auront l'habitude d'utiliser des smartphones, c'est pourquoi la solution proposée peut satisfaire le public actuel et futur.

À l'heure actuelle, Dato propose comme option de **retourner à la maison et être retrouvés** par le réseau aidants pour se sentir en sécurité. Toutefois, il reste encore à trouver une solution sur comment **éviter les escapades** du domicile.