

2004 - 2024 VINGT ANS, DIX FILIÈRES BACHELOR ET UN ANCRAGE RÉGIONAL FORT

La Haute Ecole Arc, en vingt ans d'existence, a réussi le pari de s'imposer comme la Haute Ecole de l'Arc jurassien au niveau HES. En vingt ans, le nombre d'inscriptions a connu une forte croissance pour régulièrement avoisiner les 3000 étudiant-e-s, aussi bien en formation Bachelor et Master qu'en formations post-grades et continues.

De magnifiques Campus ont vu le jour à Neuchâtel et Delémont. De même, les sites de recherche au sein de l'environnement industriel se sont développés. De nouvelles filières de formation ont été créées. Notamment le Bachelor en Physiothérapie, comme avant lui ceux en Ingénierie et gestion industrielles, en Industrial Design Engineering ou en Droit économique. Et ce pour arriver au chiffre symbolique de dix formations Bachelor dans les domaines de la conservation-restauration, de la gestion, de l'ingénierie et de la santé.

De nombreux défis enthousiasmants demeurent concernant la mobilité, la durabilité ou encore la création de véritables centres de compétences sur l'entier du territoire.

L'intensification de l'ancrage régional de la HE-Arc et des liens avec les autres institutions comme l'Université de Neuchâtel, la HEP BEJUNE, la Berner Fachhochschule, le CSEM, l'antenne locale de l'EPFL ou les écoles professionnelles reste un objectif prioritaire. De même qu'un développement de sa place et de sa position au niveau national, voire international. L'intégration de la Haute Ecole Arc au sein de la HES-SO est en ce sens un atout certain.

La caractéristique majeure de la Haute Ecole Arc est de répondre directement aux besoins régionaux en offrant des filières de formation et des axes de recherche très en phase avec les secteurs économiques et sociaux de l'Arc jurassien. En tant qu'école formatrice au niveau HES, elle a pour mission de dispenser des compétences de niveau universitaire et directement professionnalisantes.



**UNE MISSION
DE VALORISATION
DES JEUNES
TALENTS**

La HE-Arc continue de viser un niveau de formation et de recherche d'excellence grâce à son corps enseignant et à ses chercheur-euse-s qualifié-e-s, qui sont aussi des professionnel-le-s connaissant le terrain.

Sa structure lui confère une agilité incomparable, un circuit décisionnel court et des contacts interdomaines intenses favorisant son développement interdisciplinaire.

La HE-Arc propose enfin, de manière régulière, de nouvelles idées, de nouveaux projets de formation, d'organisation ou d'infrastructures. Cette créativité et son agilité sont les avantages importants liés à sa taille et sa configuration.

A handwritten signature in black ink, appearing to read 'BB', written over a white background.

Brigitte Bachelard, directrice générale de la HE-Arc

DEUX CAMPUS

TROIS CANTONS:
Berne, Jura, Neuchâtel

**QUATRE DOMAINES
DE FORMATION:**
conservation-restauration
gestion
ingénierie
santé

DIX FILIÈRES
de formation Bachelor et
un «consecutive Master»

De nombreuses formations
postgrades et continues
dont plusieurs Masters

Depuis fin 2016, avec l'inauguration du Campus de Delémont, la Haute Ecole Arc dispose, avec le Campus de Neuchâtel, de deux lieux d'études et de recherche modernes et dynamiques.

Unique école tri-cantonale du réseau romand, la HE-Arc complète son offre de formation par un grand nombre de formations postgrades de type CAS, DAS et MAS et une multitude de formations continues, grand public ou sur mesure. La Haute Ecole Arc propose dix Bachelor of Science, un Bachelor of Arts, un Master of Arts ainsi que l'année propédeutique santé (APS) sur ses Campus de formation de Neuchâtel et Delémont.

Dans sa formation de base, l'Ecole accueille les porteur-euse-s d'une maturité professionnelle ou d'un titre jugé équivalent (reconnaissance d'un diplôme obtenu à l'étranger, maturité académique ou CFC + temps de pratique professionnelle – associée ou non à un examen d'entrée et la présentation d'un dossier de candidature).

Elle les conduit à un diplôme de niveau universitaire reconnu en Suisse et à l'étranger. Depuis vingt ans, la Haute Ecole Arc regroupe sous un même label des écoles au bénéfice d'une longue expérience. Elle poursuit ses missions de formation, de recherche et d'intensification de ses relations nationales et internationales dans un souci de développement durable, dans l'intérêt des générations actuelles et futures.

Les formations dispensées par la HE-Arc offrent aux étudiant-e-s les compétences requises sur le marché de l'emploi et leur permettent de développer leurs talents aux niveaux régional, national et à l'étranger.

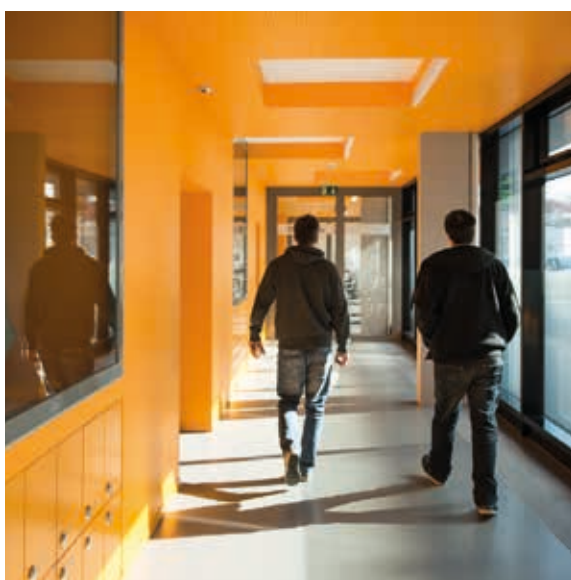
Chiffres clefs de la rentrée 2023-2024

| | |
|--------------|--|
| 1'438 | étudiant-e-s Bachelor et Master |
| 1'125 | étudiant-e-s provenant des cantons BEJUNE |
| 256 | étudiant-e-s d'autres cantons |
| 57 | étudiant-e-s d'autres pays |
| 1'065 | étudiant-e-s en formations continue et postgrade |
| 10 | filières Bachelor |
| 1 | filière Master |
| 54 | formations continues et postgrades |
| 406 | diplômé-e-s en formation de base |
| 467 | diplômé-e-s en formation postgrade et continue |
| 363 | collaborateur-trice-s équivalents plein temps |
| ±70 | partenariats mobilité |



Film institutionnel

AU SEIN DE L'ESPACE ROMAND



Dans un monde en perpétuel mouvement, le savoir n'est pas un bien immuable. Les formations postgrades et continues de la HE-Arc permettent ainsi à celles et ceux qui les suivent d'acquérir des capacités spécifiques dans des domaines variés.

La prise de conscience que les entreprises ont absolument besoin d'hommes et de femmes capables d'analyser, de décider et d'exploiter rapidement les nouveaux modèles et les techniques de pointe, est à l'origine de la création des Hautes Ecoles Spécialisées (HES). Celles-ci visent l'adéquation des besoins sociétaux et de l'économie dans la formation des étudiant-e-s. Les cadres doivent en effet faire preuve de facultés d'adaptation et avoir un accès aisé à la spécialisation au travers de formations postgrades et continues adaptées.

La Suisse compte sept HES, dont la Haute école spécialisée de Suisse occidentale (HES-SO). Constituée des sept cantons de Genève, Vaud, Valais, Fribourg, Neuchâtel, Jura et Berne francophone, cette dernière forme la plus vaste structure de formation professionnelle supérieure du pays. La HE-Arc fait partie de ce réseau. Au niveau organisationnel, la Direction générale de la HE-Arc est responsable vis-à-vis du Comité stratégique (COSTRA Arc), composé des conseiller-ère-s d'Etat et ministre des trois cantons de Neuchâtel, Berne et Jura.

Le Comité de la direction générale (CDDG), sur lequel s'appuie la directrice générale, réunit les directeur-trice-s des domaines de formation, la responsable des finances, le secrétaire général ainsi que les responsables des fonctions transversales (communication, informatique, qualité, mobilité, durabilité, juridique et recherche). Cet organe gère l'institution au niveau opérationnel et prend les décisions stratégiques pour l'Ecole en les soumettant au COSTRA pour validation. Il en va de même pour les domaines de l'institution (Conservation-restauration, Gestion, Ingénierie et Santé).

L'institution est missionnée par les trois cantons BEJUNE au travers d'un contrat de prestations quadriennal portant sur les besoins cantonaux en termes de formation, Ra&D, prestations de services et développement institutionnel. Les relations entre la HE-Arc et la HES-SO font l'objet d'un mandat de prestations.

**À LA POINTE DE L'INNOVATION,
LA HE-ARC TRANSMET DES SAVOIRS
ET DES VALEURS APPORTANT
LES HAUTES COMPÉTENCES NÉCESSAIRES
À L'ÉCONOMIE HELVÉTIQUE**

POLITIQUE DE DÉVELOPPEMENT

La Haute Ecole Arc, en 20 ans d'existence, a réussi à s'imposer comme la Haute Ecole de l'Arc jurassien au niveau HES. Après des années de regroupements de sites sur deux campus principaux, l'implantation des sites de recherche proches de l'environnement industriel et économique, la création de nouvelles filières de formation, un développement sans précédent de la formation continue, de la recherche et de la mobilité internationale, la HE-Arc s'apprête à relever de nouveaux défis et son ancrage régional continue à s'intensifier tout en développant sa place et sa position au niveau national et international.

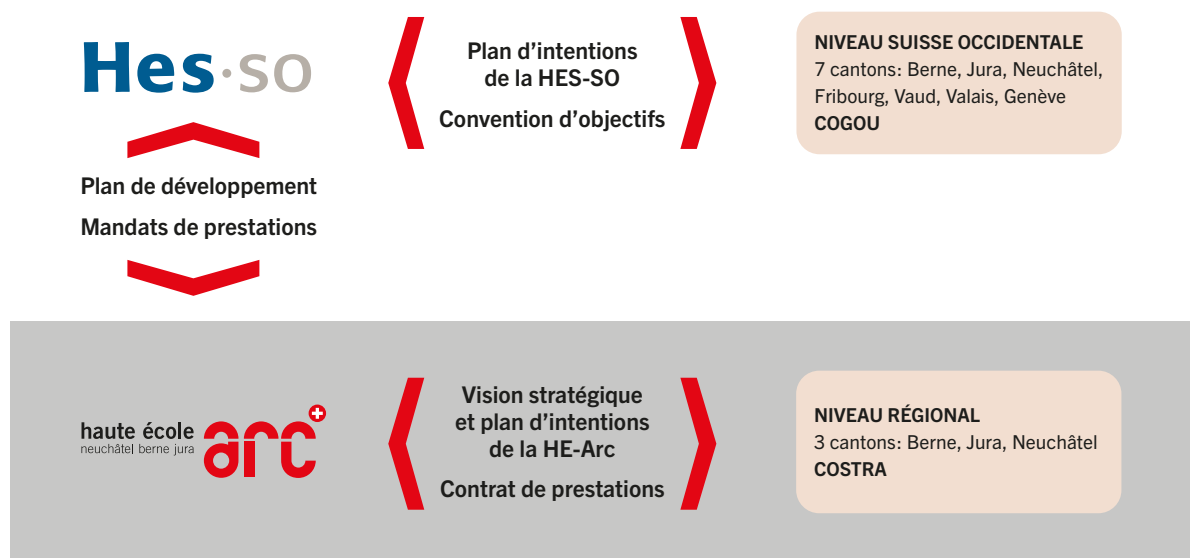
La Haute Ecole Arc bénéficie de son intégration au sein de la HES-SO pour augmenter son potentiel de compétences, mais coopère bien au-delà de la Suisse romande, sans négliger le niveau local qui reste essentiel. Elle maintient et développe ses liens avec les autres institutions régionales : l'Université de Neuchâtel, la HEP BEJUNE, la Berner Fachhochschule, les écoles professionnelles, le CSEM et la filiale locale de l'EPFL par exemple.

La caractéristique majeure de la Haute Ecole Arc est de répondre directement aux besoins régionaux en offrant des filières de formation et des axes de recherche très en phase avec les secteurs économiques et sociaux de l'Arc jurassien. En tant qu'organe formant au niveau HES, elle doit justifier de former et développer des compétences de

niveau universitaire et directement professionnalisantes. Sa structure lui confère une agilité incomparable, un circuit décisionnel court et des contacts interdomaines intenses favorisant son développement interdisciplinaire. Pour que cette agilité reste un réel atout, il convient que la HE-Arc puisse continuer à disposer de l'autonomie nécessaire au sein de la HES-SO, sans laquelle cet avantage comparatif ne pourrait plus se déployer.

Une autre force de la HE-Arc est de proposer de manière régulière de nouvelles idées, de nouveaux projets de formation, d'organisation ou d'infrastructures. La HE-Arc sera, à l'horizon 2030, « située à la pointe de l'innovation, offrant des formations attractives, reconnues et en phase avec les évolutions de la société, porteuse de projets d'envergure tant dans le domaine de la formation que celui de la recherche appliquée, et étant une référence d'expertise concernant la formation continue qui s'inscrit dans la volonté fédérale de soutenir la formation tout au long de la vie. »

UNE POLITIQUE DE DÉVELOPPEMENT ANCRÉE AVEC LES CANTONS BEJUNE ET LA HES-SO



ÉGALITÉ DES CHANCES

Employeur attractif, la HE-Arc applique et encourage l'égalité des chances, propose un cadre de travail stimulant, des tâches motivantes et des possibilités de développement à l'ensemble de ses collaboratrices et collaborateurs. Elle assure un traitement salarial égalitaire correspondant aux exigences de la Confédération et son savoir-faire et son expérience visent à permettre la progression constante de l'institution et des individus qui la composent.

La politique générale du personnel de la HE-Arc met en œuvre en particulier les principes suivants: respect du principe d'égalité entre femmes et hommes, promotion de la conciliation entre la vie privée et la vie professionnelle, garantie de la non-discrimination des personnes porteuses d'un handicap et de toute autre forme de discrimination fondée sur l'origine, le sexe, l'orientation sexuelle ainsi que les convictions politiques ou religieuses, promotion de la formation continue du personnel.

La HE-Arc accueille du personnel et des étudiant-e-s en situation de handicap physique ou psychique. Cette diversité entraîne des répercussions en matière d'accès aux infrastructures et d'aménagement du travail et des études. Par conséquent, le développement de l'intégration et de l'accueil du personnel et des étudiant-e-s en situation de handicap est un objectif important dans une institution qui se veut toujours plus inclusive.

**GRÂCE À SA VOLONTÉ D'OUVERTURE
VERS D'AUTRES RÉGIONS, LA HAUTE
ECOLE ARC PROPOSE À SES
ÉTUDIANT-E-S ET SON PERSONNEL
UN RICHE ENVIRONNEMENT CULTUREL,
DIDACTIQUE ET TECHNIQUE**

POLITIQUE QUALITÉ POLITIQUE RH

La HE-Arc a opté pour un système de management de la qualité inspiré de la norme ISO 9004 et est certifiée selon le référentiel ISO 9001. Ces normes sont basées sur le principe de l'amélioration continue et de l'efficacité. La certification a été obtenue pour la première fois en 2010 et est confirmée chaque année.

Le système qualité de la HE-Arc respecte également les exigences en matière d'accréditation (AAQ), est cohérent avec la politique qualité de la HES-SO et contribue à son accréditation institutionnelle.

La politique qualité de la HE-Arc se résume en cinq points principaux:

- Considérer les parties intéressées et les clients
- Maîtriser les risques et saisir les opportunités
- Améliorer continuellement
- Corriger et prévenir les dysfonctionnements
- Assurer un système documentaire qualité pertinent

La HE-Arc recrute un personnel hautement qualifié. En sus des certifications et diplômes spécifiques aux différents métiers, elle tient également compte de l'expérience en valorisant les aptitudes et le savoir-faire acquis avec la pratique du métier.

La HE-Arc offre un cadre de travail motivant, des tâches stimulantes, des possibilités de développement et encourage activement la formation continue. Elle offre des progressions de parcours en fonction des postes disponibles et en tenant compte du potentiel et des acquis de son personnel.

La culture organisationnelle et l'esprit de collaboration au sein de la Haute Ecole Arc impliquent que chaque employé-e joue un rôle essentiel et contribue activement à la réalisation des objectifs fixés en faisant preuve de flexibilité, en s'adaptant aux besoins institutionnels tout en assumant des tâches diverses et en constante évolution.

Eu égard à la grande spécialisation de certaines fonctions, notamment au plan académique et scientifique, il convient d'améliorer la gestion des carrières et la planification de la relève sur le moyen terme. La HE-Arc s'inscrit ainsi dans les orientations choisies au niveau de la HES-SO.

POLITIQUE DURABILITÉ

La Haute Ecole Arc vit dans un environnement remarquable et préservé. En tant que haute école, la HE-Arc est consciente de sa responsabilité sociétale, notamment en matière de durabilité. L'institution aborde cette thématique d'une manière multidisciplinaire et souhaite contribuer à une transition vers un monde capable de se régénérer, sans prêter aux générations futures. La HE-Arc souhaite sensibiliser son personnel et ses étudiant-e-s aux enjeux liés à la durabilité, enrichir le débat (et non pas le conclure) et proposer des solutions au travers de ses activités de formation et de recherche appliquée et de développement.

La participation des étudiant-e-s, des enseignant-e-s et du personnel administratif et technique est un point fondamental de la démarche durabilité de la Haute Ecole Arc.

Les champs d'actions prioritaires sont: intégrer les concepts du développement durable dans les enseignements et dans les activités de Ra&D et prestations de services; permettre à chacun-e d'être acteur-trice de la démarche; gérer de manière efficiente les énergies.

L'impact majeur d'une haute école passe par la transformation des métiers enseignés aux étudiant-e-s.

Pour ce faire, les enseignant-e-s ont la possibilité de se former au concept de la durabilité. Des méthodes d'intégration de la durabilité dans l'enseignement sont proposées.

Ainsi, les enseignant-e-s sont encouragé-e-s à enrichir et adapter les programmes.

La Haute Ecole Arc contribue également à la durabilité au travers de ses activités de recherche appliquée et de prestations de services au niveau de l'économie, de l'industrie, de la conservation du patrimoine et de la santé. Plusieurs fois par année, la Haute Ecole Arc apporte son soutien au dépôt de projets proposés par U-change et la plateforme durabilité de la HES-SO.

Les principaux Campus sont situés à proximité immédiate des gares CFF de Neuchâtel et Delémont et les locaux ont été construits ou rénovés selon les normes les plus exigeantes en termes de construction durable: chauffage géothermique, toit végétalisé, gestion intelligente des obturants en fonction des conditions climatiques, récupération de l'eau de pluie, panneaux photovoltaïques, tri des déchets, gestion économe des infrastructures informatiques, etc.



Sensibilisation des futur-e-s ingénieur-euse-s aux enjeux du climat et de l'énergie.

AXES DE RECHERCHE APPLIQUÉE

La Haute Ecole Arc est aujourd'hui un acteur reconnu par les entreprises régionales et un interlocuteur privilégié sur son territoire d'implantation grâce aux compétences de son corps enseignant, à la diversité de ses filières, à la qualité de ses équipements et à son offre en matière de recherche appliquée et développement.

Les activités de Ra&D émanent des quatre domaines de formation et sont définies pour servir le tissu économique et institutionnel local, tout en s'inscrivant dans les réseaux de recherche au niveau national et européen grâce à la participation à des financements FNS, européens ou de fondations privées.

Le transfert vers l'industrie et les institutions des compétences ainsi développées prend des formes variées, suivant les besoins de confidentialité et les modes d'interaction souhaités: projets de fin d'étude en entreprise, mandats directs, prestations de services, projets Innosuisse ou encore accords-cadres passés avec les entreprises ou institutions partenaires.

Cet ancrage local est clairement visible dans les activités de recherche appliquée et développement des quatre domaines de la HE-Arc. Par ailleurs, la création de trois pôles de compétence (technologie et marchés horlogers, manufacturing durable, santé connectée et de proximité) est en réflexion.

L'accent est également mis sur les synergies (projets transversaux) afin de profiter de la proximité des quatre domaines de recherche.

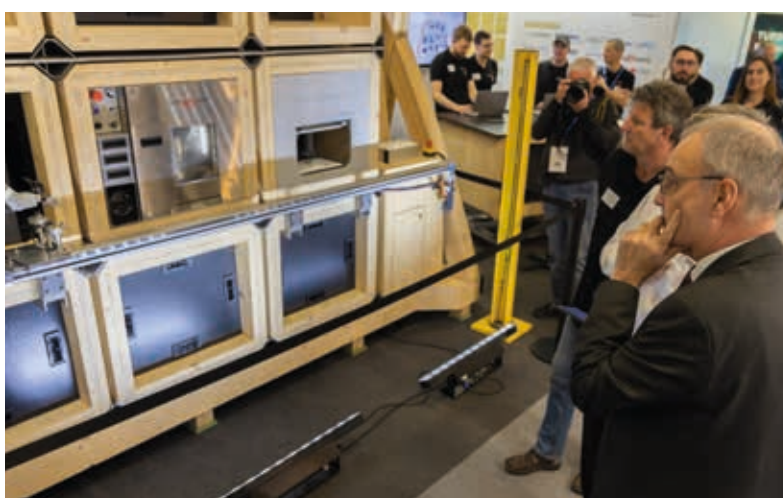
Ainsi, grâce à un fonds d'impulsion interne, des projets pilotes sont lancés sur des sujets de niche. Un fonds pour la publication et la communication des résultats scientifiques complète le dispositif d'encouragement interne.

Les activités de Ra&D de l'Ecole, dans plus d'une vingtaine de domaines de compétences, représentent annuellement plusieurs millions de francs de chiffre d'affaires.

**LA HE-ARC MET À
DISPOSITION DES
ENTREPRISES ET
DES INSTITUTIONS
SES RESSOURCES,
SES SAVOIRS ET
SES OUTILS
« SUR MESURE »**



UX Lab à Neuchâtel.



Guy Pamelin observe le Microlean Lab de la HE-Arc Ingénierie au SIAMS 2023.

**CHOISIR UN PARCOURS
À LA HE-ARC,
C'EST VIVRE À L'ÉCOUTE
ET AU RYTHME
DU MONDE RÉEL,
Y ÊTRE ACTEUR,
DÉCOUVREUR ET PIONNIER**

LA HAUTE ÉCOLE ARC MONDIALEMENT CONNECTÉE

Les étudiant-e-s de la Haute Ecole Arc peuvent bénéficier d'un large choix de destinations d'études en mobilité nationale et internationale.

Des partenariats sont tissés avec des institutions de l'enseignement supérieur de Suisse, de pays européens, d'une partie du continent américain, de plusieurs régions d'Asie ou encore des pays d'Afrique.

Chaque année, de nouveaux accords d'échange sont établis afin d'offrir encore plus de possibilités de formation (en étude ou en stage) aux étudiant-e-s avec à la clef une valorisation des compétences acquises par l'octroi de crédits ECTS. Des doubles, voire triples diplômes, reconnus dans les pays d'origine de chaque partenaire participant à l'enseignement sont également proposés.

L'Ecole accueille aussi des étudiant-e-s et professeur-e-s d'une multitude de pays, grâce au programme de mobilité Swiss European Mobility Programme (SEMP) et à travers d'autres systèmes de soutien de la mobilité.

Tout-e-s les étudiant-e-s accueilli-e-s peuvent profiter d'un stage d'intégration. Un programme de découverte de la région (axé sur la durabilité: circuits courts, savoir-faire locaux, énergies) est proposé ainsi que la possibilité de réaliser un bilan des compétences linguistiques. La Haute Ecole Arc offre aussi l'opportunité de suivre des cours de français en collaboration avec l'Université de Neuchâtel tout au long du semestre.

En complément de ces prestations, le service de la mobilité de l'Ecole procure un soutien pour l'ensemble des démarches d'intégration en Suisse (logement, contrôle des habitants, assurances, etc.).

Dans les entités de recherche de la Haute Ecole Arc, les chercheur-euse-s et assistant-e-s ont de nombreuses opportunités de réaliser des projets, soit en accueillant leurs homologues en Suisse, soit en les rejoignant à l'étranger. La Haute Ecole Arc tisse également des liens particuliers tout au long de l'axe du Jura franco-suisse. C'est dans cette région qu'elle développe notamment les projets de coopération scientifique avec ses partenaires de la Communauté du savoir.

LES ÉTUDIANT-E-S DE LA HE-ARC PEUVENT BÉNÉFICIER D'UN LARGE CHOIX DE DESTINATIONS D'ÉTUDES EN MOBILITÉ NATIONALE ET INTERNATIONALE



Un programme de découverte de la région axé sur la durabilité est proposé, ainsi que la possibilité de réaliser un bilan des compétences linguistiques.



Carte des partenariats
en mobilité

DES LIEUX D'ÉTUDES ET DE RECHERCHE MODERNES ET DYNAMIQUES





**DEUX CAMPUS QUI
ENRACINENT L'INSTITUTION
DANS SON TERRITOIRE**

CONSERVATION- RESTAURATION



GESTION



DE MULTIPLES FACETTES

PAGES 14 – 15

- **Bachelor en Conservation**
- **Master en Conservation-restauration**
- une multitude de formations continues en lien direct avec le travail de terrain

Les formations sont à la fois interdisciplinaires et résolument axées sur la pratique.

Les sciences de la matière, les sciences humaines et les techniques spécifiques sont au cœur des apprentissages.

DE NOUVELLES PERSPECTIVES

PAGES 16 – 17

Trois cursus de formation offrent les titres de

- **Bachelor en Informatique de gestion**
 - **Bachelor en Economie d'entreprise**
 - **Bachelor en Droit économique**
- La HEG Arc offre également un
- **EMBA Management et Leadership**
 - **Master of Advanced Studies (MAS) en Lutte contre la criminalité économique**
 - **Master of Science en Business Administration, Orientation Business in Eurasia**
 - **Master of Science en Business Administration, Orientation Management des systèmes d'information**
 - de nombreux **Certificates of Advanced Studies (CAS)** et des formations continues

INGÉNIERIE

SANTÉ



UNE INDUSTRIE UNIQUE AU MONDE

PAGES 18 – 19

Quatre **Bachelors** spécifiques aux profils bien particuliers

- **Industrial Design Engineering**
Conception ergonomique et design
Conception de systèmes mécaniques
- **Ingénierie et gestion industrielles**
Méthodes et procédés industriels
Qualité et performance industrielles
Logistique et organisation industrielles
- **Informatique et systèmes de communication**
Systèmes informatiques embarqués (cursus trinational possible F-D-CH)
Informatique logicielle
Ingénierie des données
- **Microtechniques**
Ingénierie horlogère
Ingénierie biomédicale

Plusieurs **Masters** et formations continues sont possibles en partenariat avec différentes écoles.

DONNER DU SENS A LA SANTÉ

PAGES 20 – 21

Deux cursus de formation offrent les titres de

- **Bachelor en Soins infirmiers**
- **Bachelor en Physiothérapie**

Les formations postgrades et continues courtes constituent également un pilier important de l'offre de formation des praticiennes et praticiens dans la région de l'Arc jurassien.

La Haute Ecole Arc Santé est aussi responsable de l'année propédeutique santé (APS).

○
**AU PLUS PROCHE
DES OBJETS
PATRIMONIAUX**



Intéressé par le patrimoine depuis mon enfance, je me suis dirigé vers des études en archéologie et en histoire de l'art à l'Université de Fribourg, le côté pratique me manquait. Parallèlement, grâce à mon père, lui-même conservateur-restaurateur, la majorité de mes jobs d'étudiant étaient dans le domaine. J'ai alors compris que cela m'offrirait la possibilité d'être au plus proche des objets patrimoniaux en alliant les sciences dites « dures », les sciences humaines et la précision du travail manuel, **dans le but d'offrir à nos collections patrimoniales le meilleur avenir possible**. Actuellement à la HE-Arc à Neuchâtel, je suis conforté dans mon choix grâce à la qualité des cours et aux ateliers pratiques. Je pratique les arts martiaux historiques européens. Ceux-ci allient la recherche et l'exercice pour comprendre et pratiquer les gestes guerriers en vigueur en Europe entre l'Antiquité et le XXe siècle.

Etienne Leo von Gunten

Renan - Bachelor Conservation-restauration

La Haute Ecole Arc Conservation-restauration forme des professionnel-le-s dans les deux orientations suivantes: objets archéologiques et ethnographiques, objets scientifiques, techniques et horlogers.

La HE-Arc CR dispense l'une des quatre formations supérieures suisses en conservation-restauration, regroupées au sein du Swiss Conservation-restoration Campus, qui offre au total huit orientations:

- Objets archéologiques et ethnographiques
- Objets scientifiques, techniques et horlogers
- Peintures et sculptures
- Archives et documents graphiques
- Meubles
- Textiles
- Photographies
- Créations contemporaines

BACHELOR, MASTER ET FORMATIONS CONTINUES

La formation en Conservation-restauration prépare l'étudiant-e à comprendre l'altération des objets du patrimoine, à prendre en compte leur signification culturelle et à mettre en œuvre les mesures de conservation et les traitements de restauration.

La formation est à la fois interdisciplinaire et résolument axée sur la pratique. Les domaines abordés sont autant les sciences de la matière et de la vie (chimie, biologie, physique), que les sciences humaines (archéologie, ethnologie, histoire de l'art, histoire des techniques) ou encore les techniques spécifiques de la conservation et de la restauration.

Le/la collaborateur-trice en conservation, titulaire du Bachelor of Arts HES-SO, participe à la conservation des collections au sein d'une institution patrimoniale: organisation et contrôle des réserves et des salles d'exposition d'un musée, gestion du mobilier archéologique d'un chantier de fouilles, préparation de plans d'urgence et prévention en cas de sinistre d'un musée ou d'un monument, emballage et préparation au transport. Il/elle assiste les professionnel-le-s dans certaines interventions de conservation.

Le conservateur-restaurateur ou la conservatrice-restauratrice est titulaire du Master of Arts HES-SO. Sa mission est de préparer et de conduire les interventions de conservation préventive (par ex: préservation lors du stockage, de l'exposition ou du transport) ou de conservation-restauration (par ex: nettoyage, stabilisation des altérations ou encore traitement des lacunes). Pour cela, il/elle doit étudier et planifier: examiner l'objet, programmer les analyses, établir le constat d'état, le diagnostic et proposer les traitements de conservation et de restauration; organiser et exécuter les traitements de conservation-restauration; développer de nouvelles techniques et adapter ses propres méthodes en vue de résoudre des problèmes complexes de conservation.

Les professionnel-le-s travaillent souvent en équipe et doivent aussi collaborer avec d'autres spécialistes, comme par exemple des chimistes ou biologistes, des historien-ne-s d'art, des archéologues et des ethnologues.

La HE-Arc CR propose par ailleurs une vaste panoplie de formations continues. Ces formations sont ouvertes aux divers professionnel-le-s de la conservation et aux différents secteurs: patrimoine public des musées ou monuments historiques, patrimoine privé et marché de l'art, recherche archéologique ou en sciences des matériaux des biens culturels.

STRUCTURE DES ÉTUDES

En vue de développer les aptitudes et d'acquérir une expérience de la conservation, la formation alterne cours et pratique en atelier, stages, visites, chantiers et projets individuels ou en équipe.

Les étudiant-e-s travaillent sur des objets de collection patrimoniale confiés par des musées ou services archéologiques. Les enseignant-e-s en conservation-restauration et en conservation préventive sont tou-te-s des professionnel-le-s en activité. Cette situation leur permet de transmettre aux étudiant-e-s leurs compétences spécifiques et leur expérience de terrain.

Par ailleurs, des expert-e-s sont invité-e-s lors de séminaires et prennent part au jury des diplômes. Ces liens participent à l'évolution constante des programmes de formation en adéquation avec les besoins des institutions. Au travers de ces échanges, les étudiant-e-s construisent progressivement leur réseau professionnel.

RA&D

L'équipe pluridisciplinaire de la HE-Arc CR mène de nombreux projets de Ra&D en Suisse et à l'étranger. L'étude des mécanismes d'altération des matériaux anciens, du vieillissement des produits de restauration, le transfert de techniques artisanales ou industrielles à la conservation permettent d'assurer au patrimoine tant sa conservation que sa diffusion auprès de tous les publics.

Les étudiant-e-s peuvent participer aux travaux de recherche durant leur cursus ou lors de leur travail de diplôme.

PRESTATIONS DE SERVICE

Des expertises et conseils en conservation, de même que l'identification et la caractérisation des matériaux, sont réalisés sur demande.

DES RELATIONS ÉTROITES SONT TISSÉES AVEC DES INSTITUTIONS POUR LA RECHERCHE ET LA FORMATION

La Haute Ecole Arc Gestion propose trois formations qui conduisent aux titres de Bachelor of Science HES-SO en Droit économique (Business Law), en Economie d'entreprise et en Informatique de gestion. Elle propose également un EMBA, un MAS et de nombreuses formations continues. Les cycles d'études s'effectuent soit à plein temps, soit en emploi.

Unique en Suisse romande, le cursus en Droit économique allie gestion d'entreprise et droit des affaires. Cette double compétence permet à l'économiste-juriste d'intégrer aisément tout type de poste professionnel combinant des compétences juridiques et économiques, par exemple des postes de conseil, d'audit, de consultant fiscal ou de manager.

La formation en Economie d'entreprise couvre tous les domaines classiques de la gestion d'entreprise. L'économiste d'entreprise issu-e d'une HES est très apprécié-e pour son large savoir-faire adapté aux besoins du marché. La formation offre quatre spécialisations en Finances, Marketing et Communication, Ressources Humaines et Supply Chain Management.

La formation en Informatique de gestion prépare l'étudiant -e à prendre en charge la gestion des systèmes d'information de l'entreprise. Interlocuteur incontournable à l'heure où les nouvelles technologies de l'information conditionnent la vie économique, l'informaticien-ne de gestion est le trait d'union entre le management d'entreprise et l'informatique.

Le cursus en Economie d'entreprise est proposé à Neuchâtel ainsi qu'à Delémont. L'intégralité des cursus en Droit économique et en Informatique de gestion se déroule uniquement sur le Campus de Neuchâtel.

Les enseignant-e-s disposent d'une large expérience pratique et de qualifications académiques et didactiques. Le corps enseignant compte ainsi de nombreux spécialistes provenant de l'industrie et des services.

En plus des formations Bachelor, la HEG Arc offre de nombreuses possibilités de formations postgrades et continues, ainsi que des cours de perfectionnement et des cours en entreprise.

RA&D ET PRESTATIONS DE SERVICE

L'Ecole offre différentes prestations, telles que :

- Communication et marketing expérientiel
- Digitalisation des organisations
- Lutte contre la criminalité économique
- Management des villes et du territoire

Dans ces spécialisations, l'Ecole conduit des projets de recherche appliquée et développement, en partenariat avec le secteur privé et public, avec le soutien d'agences de financement renommées. Elle réalise de nombreux mandats et prestations de services pour des entreprises, des collectivités publiques et des associations. Fortement ancrées dans l'Arc jurassien, ces activités lui permettent également de rayonner au niveau national et international.

MASTER

Executive Master of Business Administration (EMBA) Management et Leadership

Master of Advanced Studies (MAS) en

- Lutte contre la criminalité économique

Master of Science en Business Administration

- Orientation Business in Eurasia

Master of Science en Business Administration

- Orientation Management des systèmes d'information

FORMATIONS CONTINUES

Certificate of Advanced Studies (CAS)

- Conduite des engagements de police à l'échelon d'officier
- Conduite opérationnelle des structures socio-sanitaires
- Cybercriminalité, option cyberenquête
- Fiscalité des PME
- Gestion publique
- Intelligence artificielle (IA) appliquée en entreprise
- Investigation financière
- Investigation numérique

FORMATIONS CONTINUES « GRAND PUBLIC »

La HEG Arc propose en outre plus d'une trentaine de formations continues «grand public». La liste détaillée peut être consultée sur www.he-arc.ch/gestion/formation-continue-grand-public.

**LA HEG ARC
COMPTE PLUS DE
1'700 ÉTUDIANT-E-S
QUI SUIVENT
DES FORMATIONS
BACHELOR, MASTER
OU CONTINUES
DANS PLUSIEURS
DOMAINES
D'EXPERTISE**



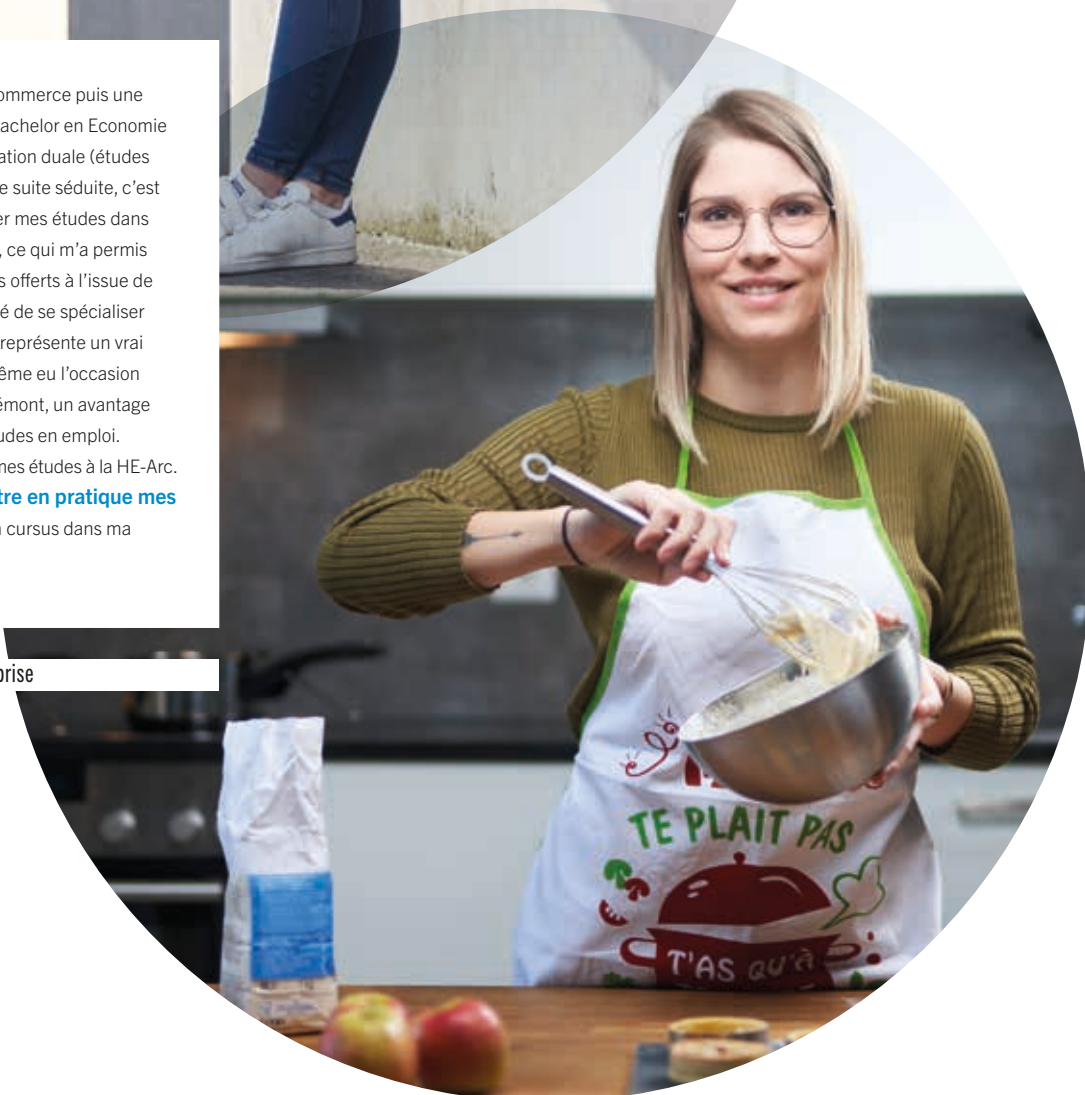
LA POSSIBILITÉ
DE SE SPÉCIALISER,
UN VRAI PLUS
POUR NOTRE AVENIR
PROFESSIONNEL!

Après avoir réalisé un CFC d'employée de commerce puis une maturité professionnelle commerciale, un Bachelor en Economie d'entreprise était une suite logique. La formation duale (études en emploi) offerte par la HEG Arc m'a tout de suite séduite, c'est la raison pour laquelle j'ai choisi de continuer mes études dans cette institution. Les cours y sont très variés, ce qui m'a permis de me sensibiliser aux nombreux débouchés offerts à l'issue de la formation. En dernière année, la possibilité de se spécialiser dans un domaine, la finance dans mon cas, représente un vrai plus pour notre avenir professionnel ! J'ai même eu l'occasion de réaliser l'ensemble de mon cursus à Delémont, un avantage non négligeable lorsque l'on effectue ses études en emploi.

En conclusion, je suis ravie d'avoir effectué mes études à la HE-Arc. Je me réjouis d'ores et déjà de pouvoir **mettre en pratique mes connaissances** acquises au cours de mon cursus dans ma future carrière professionnelle.

Mégane Vallat

Courrendlin - Bachelor en Economie d'entreprise





**LES POINTS FORTS
DE LA FORMATION :
LA PRATIQUE
LES PROJETS EN
ÉQUIPE**

J'ai développé une vraie passion pour l'informatique durant mon apprentissage au CPLN, notamment pour la programmation d'applications et la conception de jeux vidéo. La formation Développement logiciel et multimédia de la filière Informatique de la HE-Arc exige beaucoup d'investissement et représente chaque année un défi différent et correspondait à mes besoins et mes envies. La pratique et les projets en équipe en sont un des points forts, de même que la proximité que l'on peut avoir avec les enseignants très qualifiés.

Durant mon travail de Bachelor avec un autre étudiant, **j'ai réalisé un jeu vidéo se nommant Dancing Cube.** Nous avons déjà participé à plusieurs conventions et gagné plusieurs concours. Nous remercions la HE-Arc qui nous a permis de démarrer un projet concret, de le poursuivre après notre formation et de nous avoir soutenus.

Alexander Wohlfahrt

La Neuveville – Bachelor en Informatique



La Haute Ecole Arc Ingénierie délivre le titre de Bachelor of Science HES-SO. Il atteste des compétences très recherchées dans l'industrie et les services pour développer de nouveaux produits ou améliorer des produits existants en appliquant des techniques innovantes.

Les métiers de l'ingénierie sont en constante mutation. Ils dépendent des formes nouvelles d'activités au sein des entreprises. Celles-ci sont plus éclatées, plus aptes à évoluer dans des contextes variés. Elles sont aussi plus conscientes du rôle des utilisateurs et utilisatrices et de leur diversité culturelle dans les dynamiques d'innovation.

Au travers de ses filières et orientations, la Haute Ecole Arc Ingénierie propose divers profils d'ingénieur-e-s.

Présente dans les réseaux de compétences des HES suisses, l'Ecole a également noué de nombreux liens avec les établissements de formation en Suisse et à l'étranger. A l'exemple de sa formation trinationale en Génie électrique et Informatique industrielle, également dispensée en France et en Allemagne.

FILIÈRE INDUSTRIAL DESIGN ENGINEERING

Conception ergonomique et design

Conception et design de nouveaux produits, renouvellement de produits, méthodologie de conception centrée sur l'utilisateur, approche ergonomique et aspects émotionnels, prise en compte de l'environnement culturel et social.

Conception de systèmes mécaniques

Conception et développement de nouveaux équipements industriels, amélioration de systèmes mécaniques existants, conception efficiente d'un point de vue économique, énergétique et environnemental, modélisation et simulation des comportements.

FILIÈRE INGÉNIERIE ET GESTION INDUSTRIELLES

Les deux premières années de cette filière forment un tronc commun qui peut être suivi soit à la HE-Arc, soit à la HEIG-VD. Pour la troisième année, le site de formation dépend de l'orientation choisie.

Méthodes et procédés industriels

Gestion et amélioration des lignes de production, optimisation des procédés de fabrication et d'assemblage, productive, robotique, contrôle qualité et gestion de production.

Qualité et performance industrielles

Mise en œuvre des méthodes et outils visant à améliorer la qualité des produits; coordination des démarches hygiène-sécurité-environnement.

Logistique et organisation industrielles

Gestion de la supply chain, logistique, sous-traitance, achats techniques et maintenance, optimisation des flux de produits et d'information, en fonction des impératifs coûts-qualité-délais.

FILIÈRE INFORMATIQUE ET SYSTÈMES DE COMMUNICATION

Systèmes informatiques embarqués

Asservissements, bus de terrain, programmation embarquée, systèmes temps réel, OS temps réel, électronique programmable. Cette orientation peut être suivie dans le cadre d'un cursus trinational, en France, en Allemagne et à la HE-Arc.

Informatique logicielle

Développement logiciel, applications web, applications mobiles, traitement d'image, interfaces homme-machine, optimisation et maintenance de logiciels, internet of things.

Ingénierie des données

Analyse de données (big data), apprentissage automatique (machine learning), exploration de données (data mining), calcul à haute performance.

FILIÈRE MICROTECHNIQUES

Ingénierie horlogère

Conception de mouvements mécaniques et électroniques, complications, chronométrie, tests, production, nouvelles technologies, habillage horloger.

Ingénierie biomédicale

Conception de dispositifs médicaux innovants et durables qui intègrent de multiples technologies. Ces dispositifs, implantables ou non, sont utilisés à des fins thérapeutiques ou de diagnostic, pour une médecine curative, préventive ou prédictive. La Haute Ecole Arc Ingénierie propose divers modules de formation dans le cadre du Master of Science HES-SO in Engineering.

FORMATIONS CONTINUES

En partenariat avec d'autres écoles de la HES-SO, elle propose également des formations continues (CAS, DAS et MAS) dans les domaines suivants :

- Conception horlogère
- Rapid Application Development
- Sécurité embarquée

RA&D ET PRESTATIONS DE SERVICE

L'Ecole remplit également une importante mission de recherche appliquée et effectue de nombreux projets de développement en partenariat avec les entreprises et le tissu industriel de l'Arc jurassien en particulier. Ces activités sont confiées à onze douze groupes de compétences :

- Conception de produits centrée utilisateurs
- Conception des moyens de production
- Lean et procédés industriels
- Métrologie et vision industrielle
- Ingénierie horlogère
- Dispositifs médicaux
- Ingénierie des surfaces
- Systèmes informatiques embarqués
- Technologies d'interaction
- Analyse de données
- Imagerie
- Autonomisation industrielle

**TRANSMETTRE
LES COMPÉTENCES
SCIENTIFIQUES,
TECHNIQUES,
ÉCONOMIQUES,
SOCIALES
ET HUMAINES
NÉCESSAIRES
AUX NOUVELLES
MISSIONS
DE L'INGÉNIEUR-E**

La Haute Ecole Arc Santé forme des infirmiers et des infirmières au titre de Bachelor of Science HES-SO en Soins infirmiers sur ses Campus de Neuchâtel et Delémont. Elle forme également, depuis septembre 2023 et uniquement sur le Campus de Delémont, des futur-e-s professionnelles et professionnels au titre de Bachelor of Science HES-SO en Physiothérapie.

La Haute Ecole Arc Santé, proche des transports publics, offre un cadre de formation parfaitement adapté aux exigences actuelles. Les locaux du Campus de Delémont disposent notamment d'un centre de simulation unique dans l'Arc jurassien, équipé des dernières technologies en matière d'enseignement par simulation. Ceci permet d'offrir aux étudiant-e-s et partenaires de l'institution un pôle d'expertise de pointe.

LE SAVOIR-FAIRE NE SUFFIT PLUS!

Consciente des enjeux futurs auxquels feront face ses étudiant-e-s, la HE-Arc Santé s'appuie sur des plans d'études cadres (PEC) harmonisés au niveau romand et agrémentés d'innovations propres aux spécificités socio-sanitaires de l'Arc jurassien.

La formation en Soins infirmiers positionne l'infirmier ou l'infirmière HES en expert-e efficace et prompt-e à assumer un rôle de leadership et de pivot dans des équipes de soins pluridisciplinaires. Ceci permet d'orienter les soins vers la personne et d'appréhender rapidement un problème complexe pour le résoudre efficacement en établissant des priorités.

La formation en Physiothérapie, basée sur l'actualisation scientifique des pratiques professionnelles, positionne le ou la physiothérapeute en spécialiste du corps en mouvement et des relations humaines. Ce dernier ou cette dernière excelle dans la prise en charge des personnes présentant des atteintes survenues à la suite de blessure, d'intervention chirurgicale, de maladie ou d'incapacité prolongée.

L'encadrement des formations est assurée par des chargé-e-s de cours, des maîtres d'enseignement et des chercheurs et chercheuses possédant une solide formation et une longue expérience dans l'exercice de leur profession.

De plus, les lieux de stage, partenaires incontournables dans un cursus de formation fondé sur l'alternance intégrative contribuent, au même titre que l'Ecole, au développement des compétences requises.

Forte de son ancrage régional, la Haute Ecole Arc Santé développe quatre pôles d'expertise afin de faire face aux enjeux majeurs auxquels seront confrontées les institutions socio-sanitaires de l'Arc jurassien durant les prochaines années. Ces quatre pôles sont: Santé durable et maintien à domicile en zone périurbaine, Pratique collaborative et continus de soins, Technologie et simulation au service d'une pédagogie centrée sur l'étudiant-e ainsi que Santé globale.

**POUR PRATIQUER :
UN APPARTEMENT ENTièrement ÉQUIPÉ,
DEUX SALLES DESTINÉES AUX HABILITÉS
CLINIQUES, UNE SALLE D'URGENCE
ET UNE DE DÉBRIEFING**

RA&D ET PRESTATIONS DE SERVICE

Faire vivre au quotidien le «équivalent mais différent» de la recherche dans les HES: la vision proposée par la HE-Arc Santé. Sa mission Ra&D (recherche appliquée, développement et prestations de service) est d'offrir à ses partenaires privilégiés (santé publique, milieux hospitaliers, soins à domicile, établissements médico-sociaux, services de santé en entreprise, etc.) une expertise pointue sur les plans clinique et méthodologique.

Les activités de Ra&D de la HE-Arc Santé sont au service des milieux socio-sanitaires de Suisse romande et de l'Arc jurassien en particulier ainsi qu'au service de l'enseignement de l'Ecole. Les résultats obtenus dans les travaux sont transférés aux étudiant-e-s.

ANNÉE PROPÉDEUTIQUE SANTÉ (APS)

Les candidat-e-s détenant un titre tel qu'une maturité spécialisée autre que santé, une maturité gymnasiale ou une maturité professionnelle autre que santé, doivent effectuer une APS (de 32 semaines) avant l'entrée en Bachelor.

Au terme de celle-ci, les étudiant-e-s peuvent accéder à toutes les filières Bachelor de la santé en ayant acquis des connaissances de base et une expérience du monde du travail en général ainsi que dans le domaine socio-sanitaire en particulier.

FORMATIONS CONTINUES

Les formations postgrades et continues courtes constituent un pilier important dans l'offre de formation de la Haute Ecole Arc Santé. Celles-ci sont destinées aux infirmier-ère-s diplômé-e-s et, pour certaines, aux autres professionnel-le-s de la santé ainsi qu'aux travailleur-euse-s sociaux.

Les formations postgrades suivantes reposent sur des principes d'acquisition de compétences spécifiques, de savoirs scientifiques approfondis, de mobilisation des savoirs et de renforcement de la pratique réflexive: CAS HES-SO en Soins palliatifs, CAS HES-SO en Conduite opérationnelle d'équipe sanitaire et sociale, CAS HES-SO de Praticien formateur, DAS HES-SO de Spécialiste en soins palliatifs et CAS HES-SO en Soins aux personnes atteintes d'un accident vasculaire cérébral (AVC).

Les formations postgrades s'appuient sur des recherches récentes et permettent aux participant-e-s d'acquérir des savoirs rapidement transférables dans la pratique. Les formations continues courtes proposées par le domaine Santé de la Haute Ecole Arc sont construites sur les besoins exprimés par les partenaires de l'Ecole.

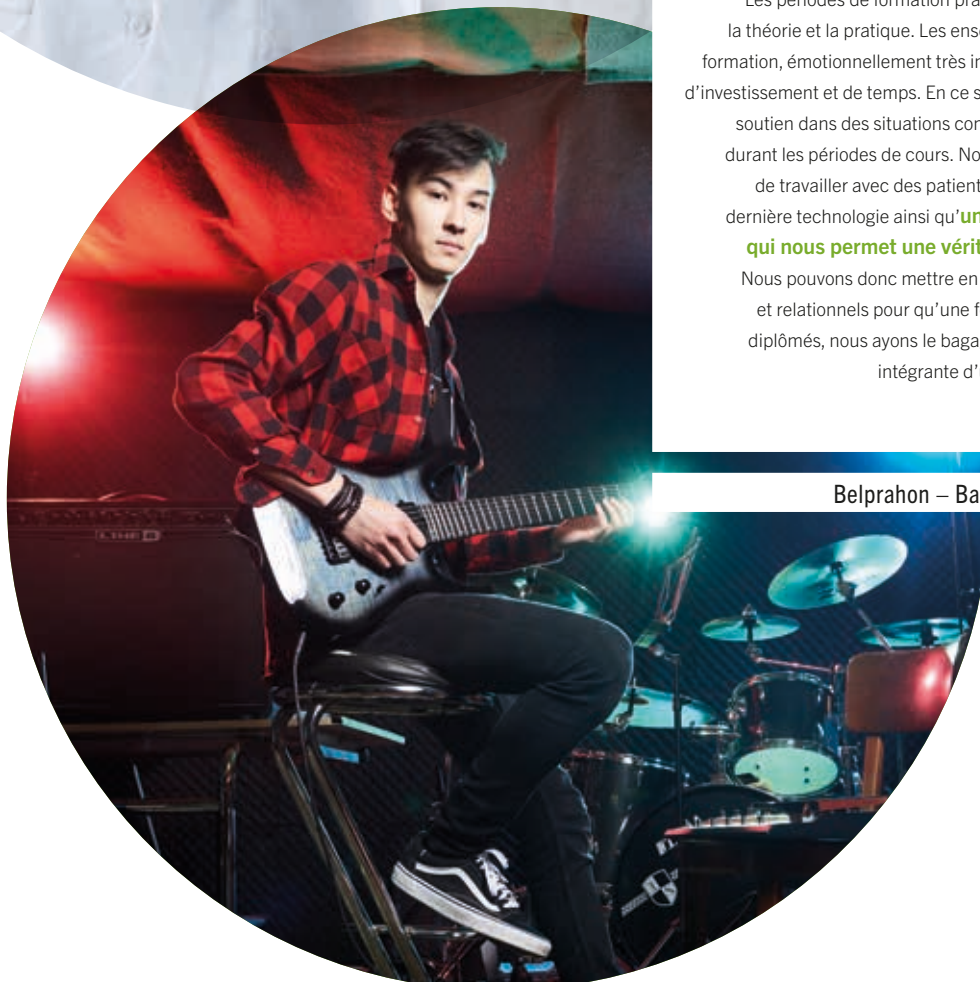


LA HE-ARC NOUS OFFRE
LA POSSIBILITÉ DE
RÉALISER CES STAGES
À L'ÉTRANGER DANS
UN BUT HUMANITAIRE
OU POUR TRAVAILLER
DANS UN HÔPITAL
UNIVERSITAIRE



La filière en Soins infirmiers nous apprend bien plus que des connaissances théoriques et pratiques : le savoir-être, des notions éthiques et vivre mieux avec soi-même et les autres. Les périodes de formation pratique (PFP) sont un pont entre la théorie et la pratique. Les enseignements sont très riches, la formation, émotionnellement très intense, nécessite énormément d'investissement et de temps. En ce sens, la HE-Arc est un véritable soutien dans des situations complexes, que ce soit en PFP ou durant les périodes de cours. Nous avons également la chance de travailler avec des patients simulés, des mannequins de dernière technologie ainsi qu'**un matériel très au point, ce qui nous permet une véritable professionnalisation.** Nous pouvons donc mettre en pratique des soins techniques et relationnels pour qu'une fois en formation pratique, puis diplômés, nous ayons le bagage nécessaire pour faire partie intégrante d'une équipe de soins généraux.

Lucas Adam

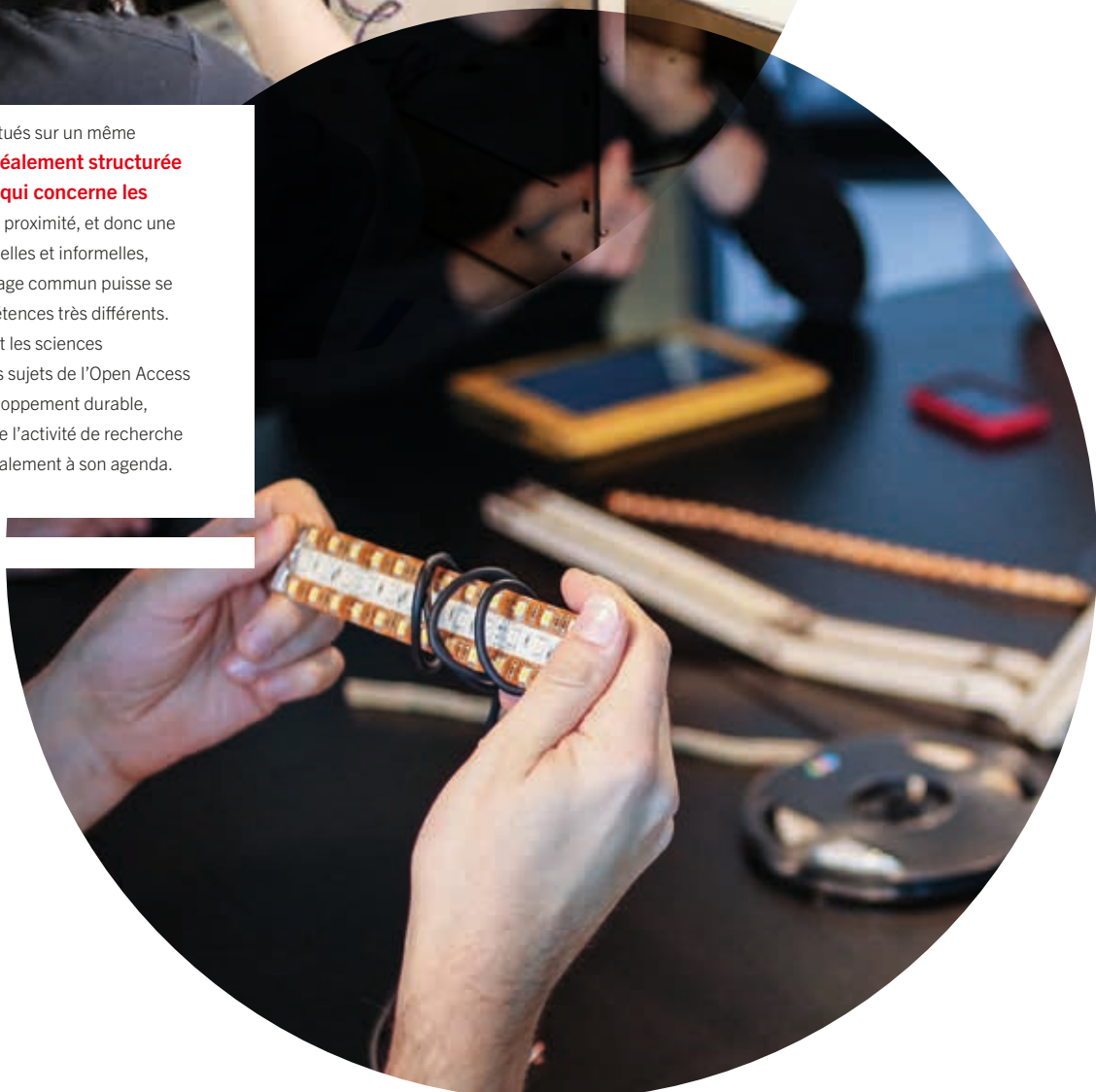


Belprahon – Bachelor en Soins infirmiers



GÉRER DE FAÇON
PRIORITAIRE
NON PLUS UN SEUL,
MAIS UNE PLURALITÉ
DE PARAMÈTRES
À LA FOIS

Avec quatre domaines de formation situés sur un même Campus, **la Haute Ecole Arc est idéalement structurée pour être une tête de pont en ce qui concerne les projets inter-domaines.** En effet, la proximité, et donc une occurrence élevée de rencontres formelles et informelles, est un atout essentiel pour qu'un langage commun puisse se développer entre des profils de compétences très différents. Dans un souci d'ouverture sur la cité et les sciences citoyennes, l'institution travaille sur les sujets de l'Open Access et l'Open Data. Les questions du développement durable, de la digitalisation et de la résilience de l'activité de recherche appliquée et développement figure également à son agenda.



UNE ÉCOLE À TAILLE HUMAINE

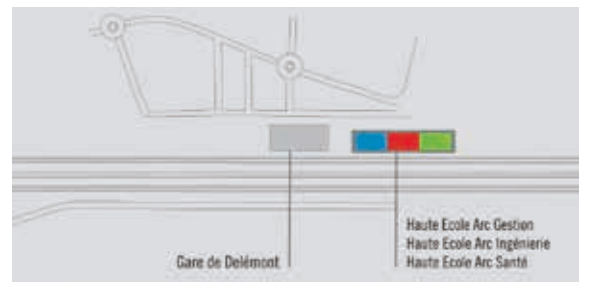
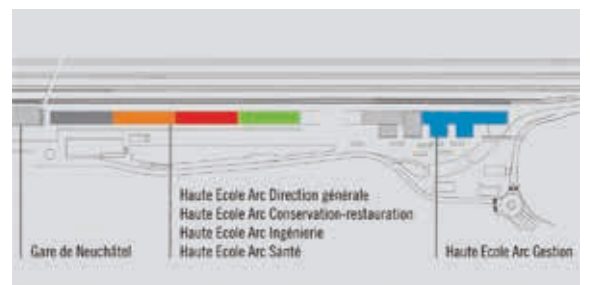
DURÉE DU TRAJET EN TRAIN (EN MINUTES)

JUSQU'À NEUCHÂTEL

| | | | |
|-------------|----|-------------------|----|
| Le Locle | 39 | La Chaux-de-Fonds | 28 |
| Saint-Imier | 47 | Delémont | 49 |
| Bienne | 16 | Moutier | 40 |
| Soleure | 34 | Berne | 34 |
| Lausanne | 42 | Morat | 23 |

JUSQU'À DELÉMONT

| | | | |
|------------|----|---------|----|
| Bienne | 29 | Moutier | 10 |
| Neuchâtel | 50 | Bâle | 34 |
| Porrentruy | 29 | | |



HAUTE ÉCOLE ARC

Direction générale
Espace de l'Europe 11
CH-2000 Neuchâtel
T + 41 32 930 11 11
info@he-arc.ch
www.he-arc.ch

HAUTE ÉCOLE ARC CONSERVATION-RESTAURATION

Espace de l'Europe 11
CH-2000 Neuchâtel
T + 41 32 930 19 19
conservation-restauration@he-arc.ch
www.he-arc.ch/conservation-restauration

HAUTE ÉCOLE ARC INGÉNIERIE

Espace de l'Europe 11
CH-2000 Neuchâtel
T + 41 32 930 13 13
ingenierie@he-arc.ch
www.he-arc.ch/ingenierie

HAUTE ÉCOLE ARC GESTION

Espace de l'Europe 21
CH-2000 Neuchâtel
T + 41 32 930 20 20
gestion@he-arc.ch
www.heg-arc.ch

HAUTE ÉCOLE ARC SANTÉ

Route de Moutier 14
CH-2800 Delémont
T + 41 32 930 11 81
sante@he-arc.ch
www.he-arc.ch/sante



SGS Certifié ISO 9001