

# DeskManager

Eliot Bajrami

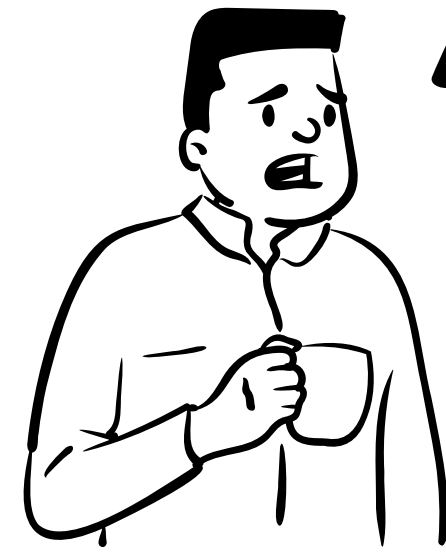
La gestion d'attributions de bureaux de collaborateurs est gérée via un **fichier Visio** représentant une carte des salles, l'attribution se fait **via des notes écrites que l'on place sur les bureaux en question.**



Mais ce n'est pas une manière efficace de gérer tout ça, si ?



Et bien non, il suffit que la personne en charge des attributions oublie de déplacer un collaborateur et **le fichier n'a plus de sens, comment retrouver un collaborateur après ça ou comment savoir si un bureau est libre ?**



Effectivement, cela pose quelques problèmes, est-ce que tu as réfléchi à une solution ?

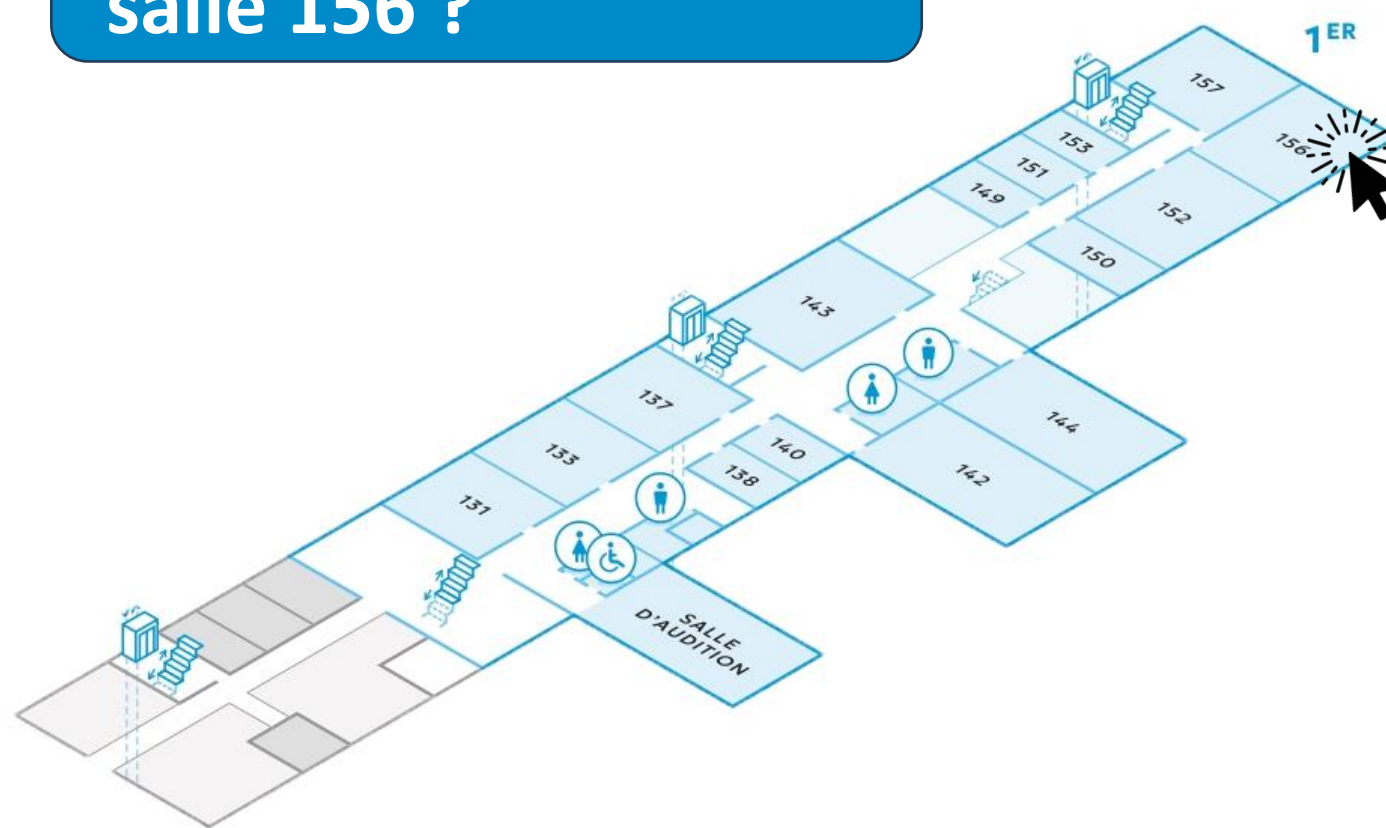


## Objectifs

- ❑ Offrir une vue d'ensemble des emplacements de bureaux des collaborateurs ainsi que les bureaux non-occupés.
- ❑ Faciliter la gestion des emplacements des collaborateurs.
- ❑ Faciliter la recherche de collaborateurs au sein de l'établissement.
- ❑ Proposer une interface interactive et facile à prendre en main.



Qui se trouve dans la salle 156 ?



Salle 156



Dupont Jean

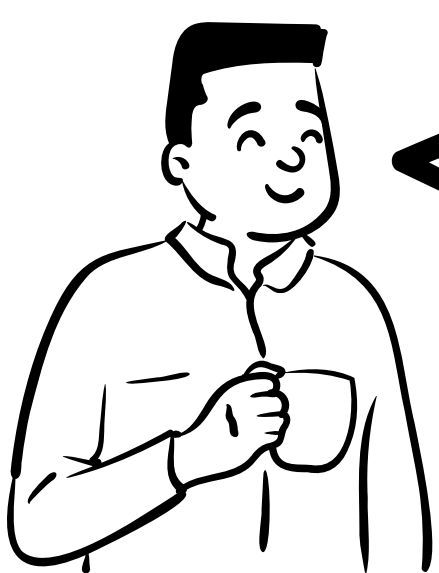


Levert Albert



Non occupé

Et bien je vais utiliser l'environnement de développement **APEX** afin de fournir une **interface utilisateur simple à comprendre et à utiliser !**



Le tout afin de **faciliter la recherche ainsi que la gestion de ces salles** en proposant un **plan de salles interactif.**

Mais c'est une superbe idée !



Quels sont les bureaux encore libres ?

