

# Un nouvel outil digital pour les friches industrielles jurassiennes

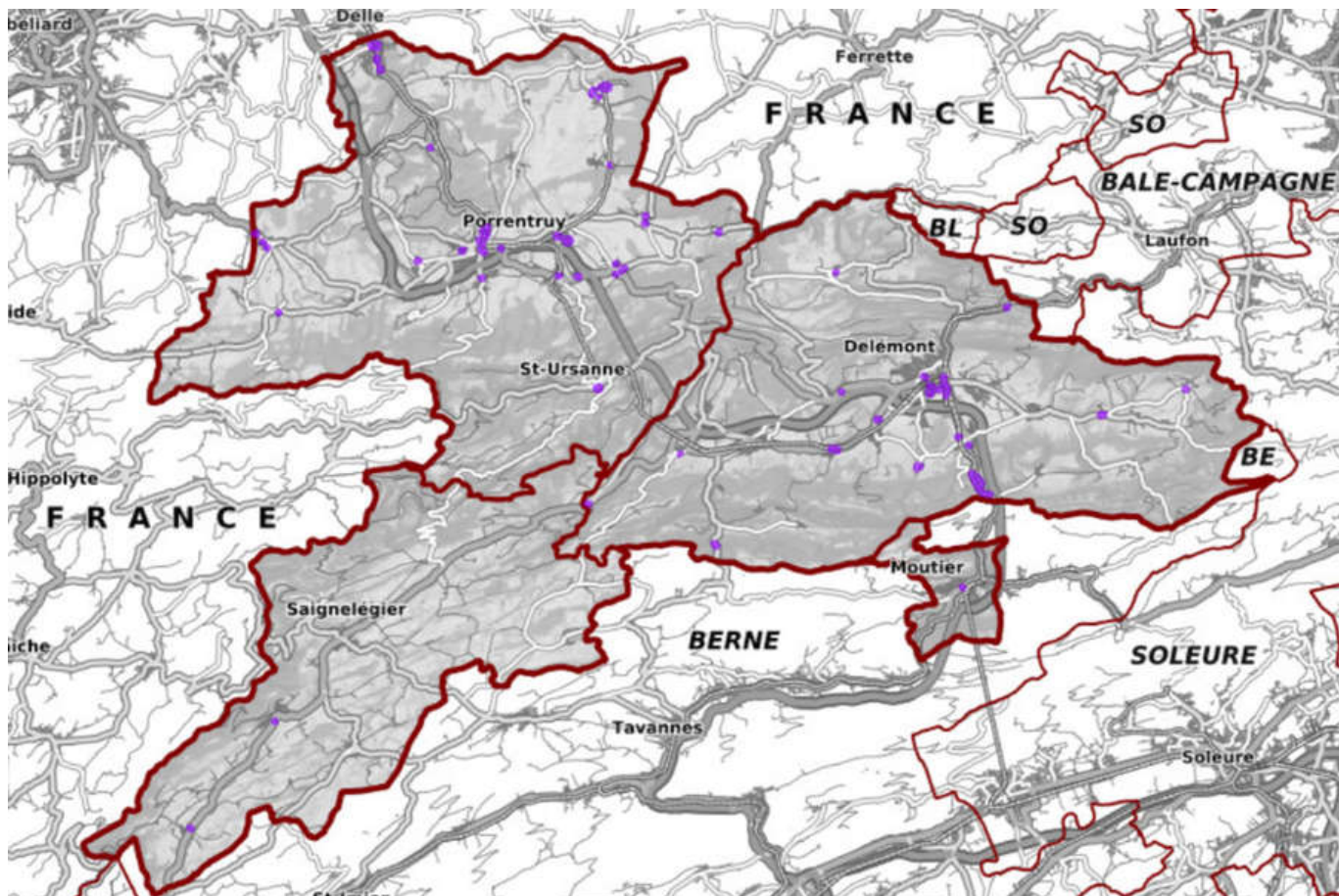
25.01.2026

Le canton du Jura dispose depuis la fin de l'an dernier d'un inventaire digital des friches industrielles qui visent à faciliter la réhabilitation des sites en question.

L'inventaire cantonal jurassien des friches industrielles a été mis à jour dans le cadre d'un projet innovant au niveau national. Il a été mis en place sous l'égide du concept SwissRenov qui est porté par la HE-Arc Gestion et qui est financé en partie par la Confédération. Le nouvel outil digital est disponible depuis fin 2025 et se veut évolutif. Il permettra d'ici 2028 d'ajouter des données comme l'analyse des bâtiments et des critères de réhabilitation des sites en question. Pour Léo Biedermann, urbaniste au Service cantonal du développement territorial, le nouvel outil vise deux objectifs : favoriser l'utilisation modérée du sol pour concentrer le bâti et orienter les investisseurs potentiels vers la possibilité de réhabiliter des friches industrielles. L'homme relève aussi un autre élément positif, plus visuel. Léo Biedermann souligne qu'il est « toujours plus beau de voir un quartier qui vit, plutôt qu'un grand espace abandonné ». Le nouvel inventaire recense ainsi 70 friches industrielles dans le Jura, soit 20 de moins que dans le précédent relevé qui datait de 2019. Près de la moitié des 90 friches de l'époque ont été réhabilitées mais le nouvel inventaire en recense toutefois 30 nouvelles. Le fait témoigne d'un territoire en constante évolution. Autre enseignement : 60% des friches industrielles se situent dans le district de Porrentruy, 36% dans celui de Delémont et le reste dans les districts des Franches-Montagnes et de Moutier.

**Léo Biedermann : « Ces grands espaces abandonnés ne sont jamais une bonne image pour le territoire, que ce soit pour les communes ou pour le canton. »**

Le nouvel inventaire des friches industrielles jurassiennes a été mis à jour sur la base des informations transmises dans le courant de l'année 2024 par les communes. Il est disponible, notamment, via le Géoportail cantonal. /comm-fco



L'inventaire des friches industrielles jurassiennes peut être consulté sur le Géoportail cantonal (Photo : Géoportail canton du Jura.)