

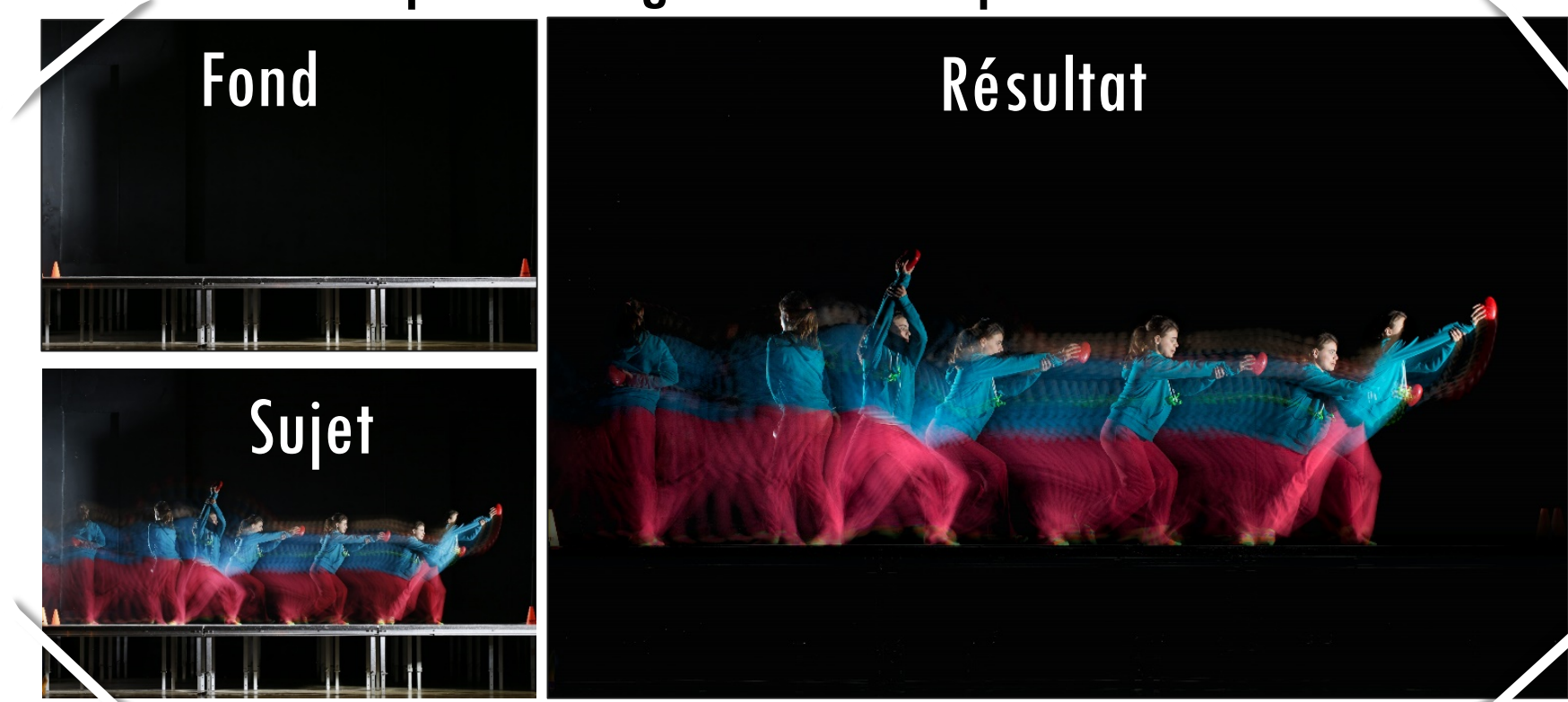
APPLICATION DE SUPPRESSION D'ARRIÈRE PLAN

JEREMY WIRTH

PHOTOGRAPHIE DU MOUVEMENT

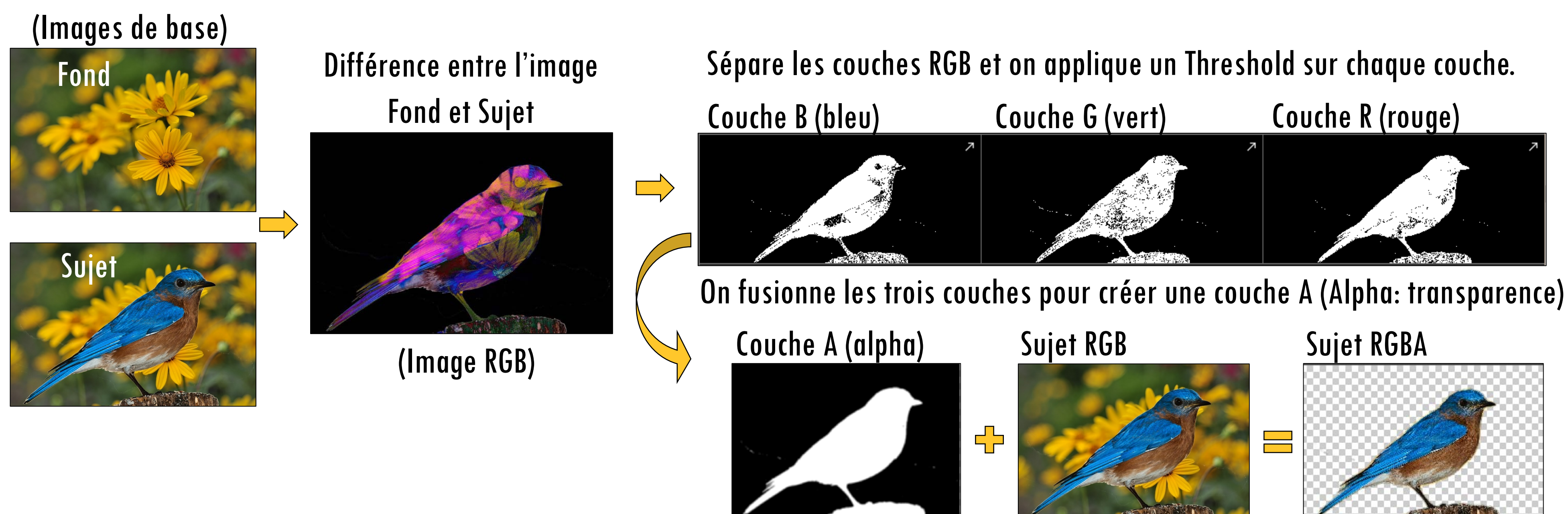
Application permettant de supprimer l'arrière plan d'une image en possédant l'image de fond ainsi que l'image du sujet. Les deux photos doivent être prise dans les mêmes conditions sur un intervalle de temps le plus court possible. La qualité du résultat dépend de la différence entre les deux clichés. Pour un rendu optimal, il faut que la luminosité et les couleurs soient identiques et que les deux images se superposent au pixel près.

Exemple d'images utilisées par le client



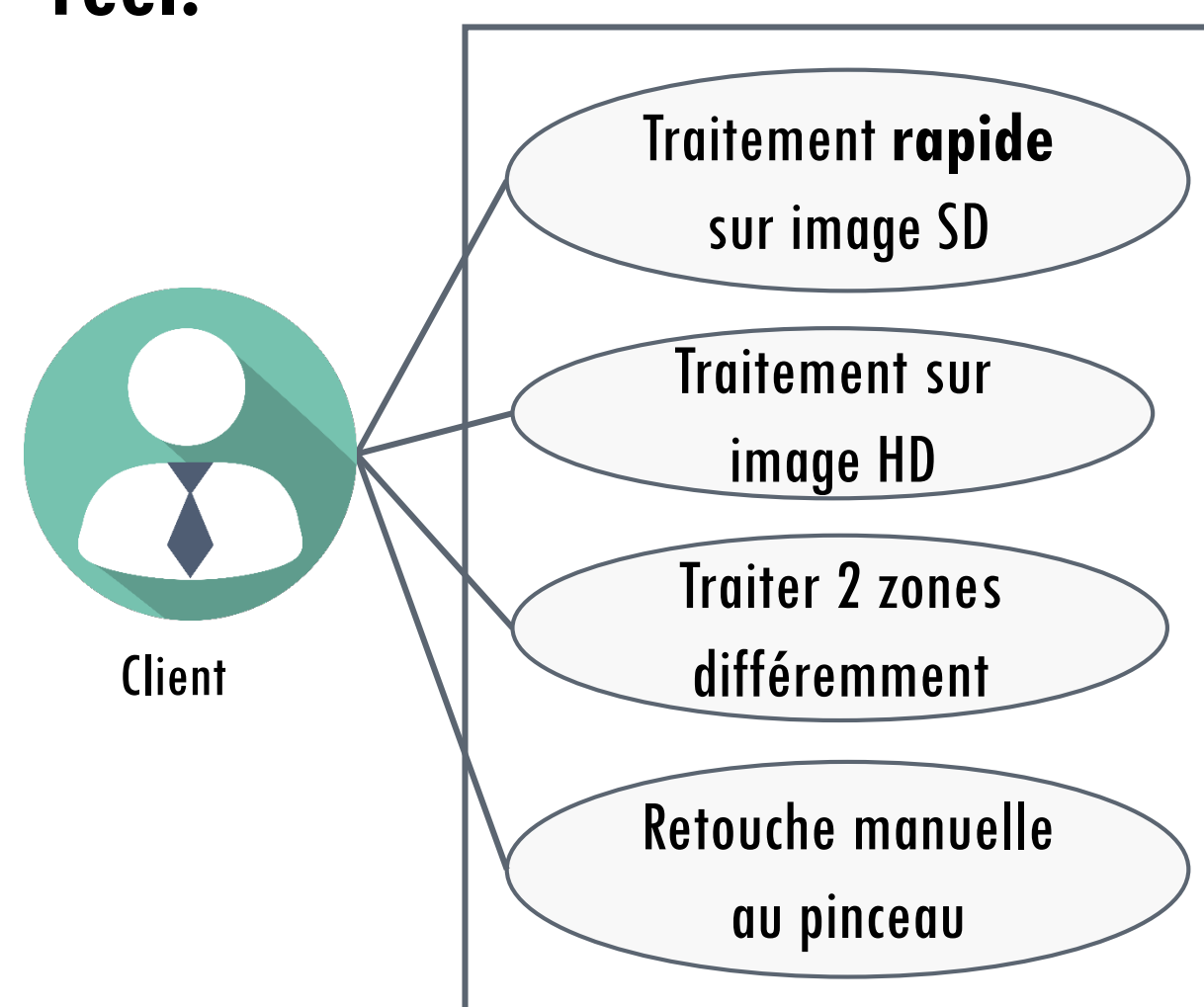
DESCRIPTION DU TRAITEMENT

Pour illustrer un traitement simple, on prend un cas d'école, une image de fond sur laquelle on colle une image par-dessus.



BESOINS

Le traitement actuel sur **Photoshop** occupe une personne pendant environ **15min**. Le but étant d'avoir une **application** qui travail de manière **rapide** avec un aperçu proche du **temps réel**.



SOLUTION RÉALISÉE DURANT LE TRAVAIL DE BACHELOR

Création d'une **application JAVA** prenant en charge des fichiers jpg, png, tiff et raw (cr2, nef).

Ruban des images contenues dans le projet, filtrage par type (base, masque, résultat)

