

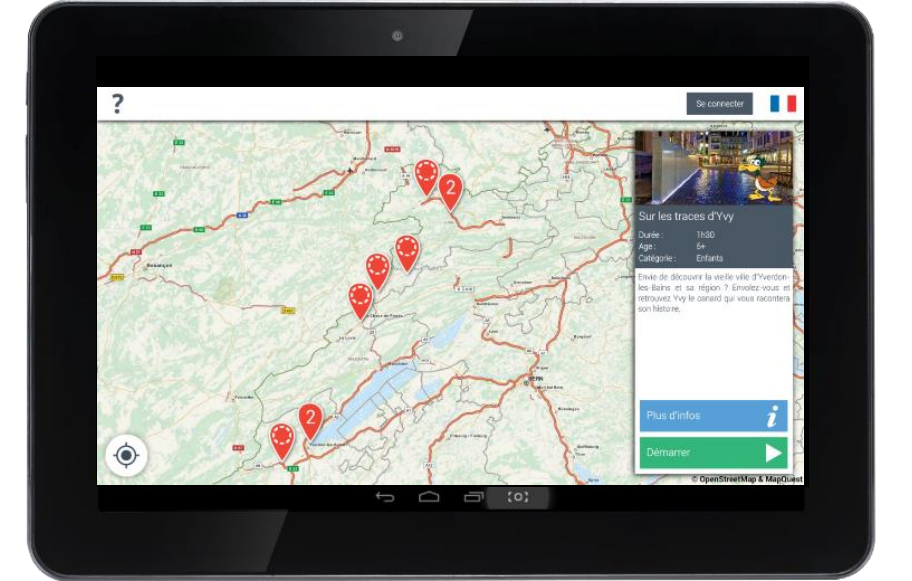
Application de gestion des ressources multimédia de StoriaBox

Jeanneret Medina Maximiliano

STORIABOX

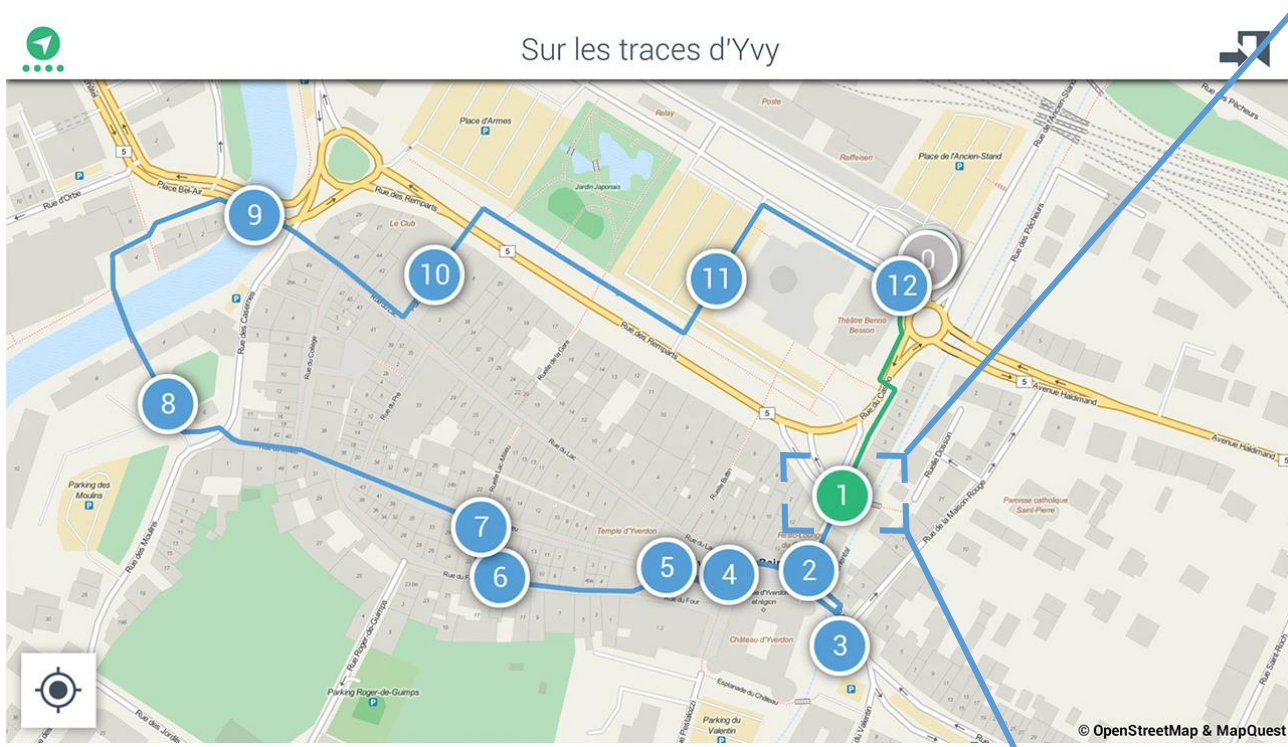


Application permettant de découvrir les patrimoines de l'Arc Jurassien de façon scénarisée au moyen des nouvelles technologies. Cette application est gérée par la société MTIS depuis 2015. StoriaBox est disponible sur les plateformes mobiles Android et iOS avec une dizaine d'itinéraires.

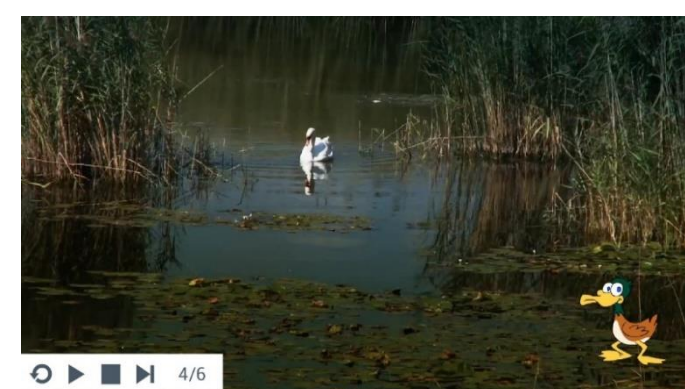


DESCRIPTION D'UN ITINÉRAIRE

Un itinéraire de StoriaBox possède plusieurs points d'intérêt ainsi qu'un fichier de description.



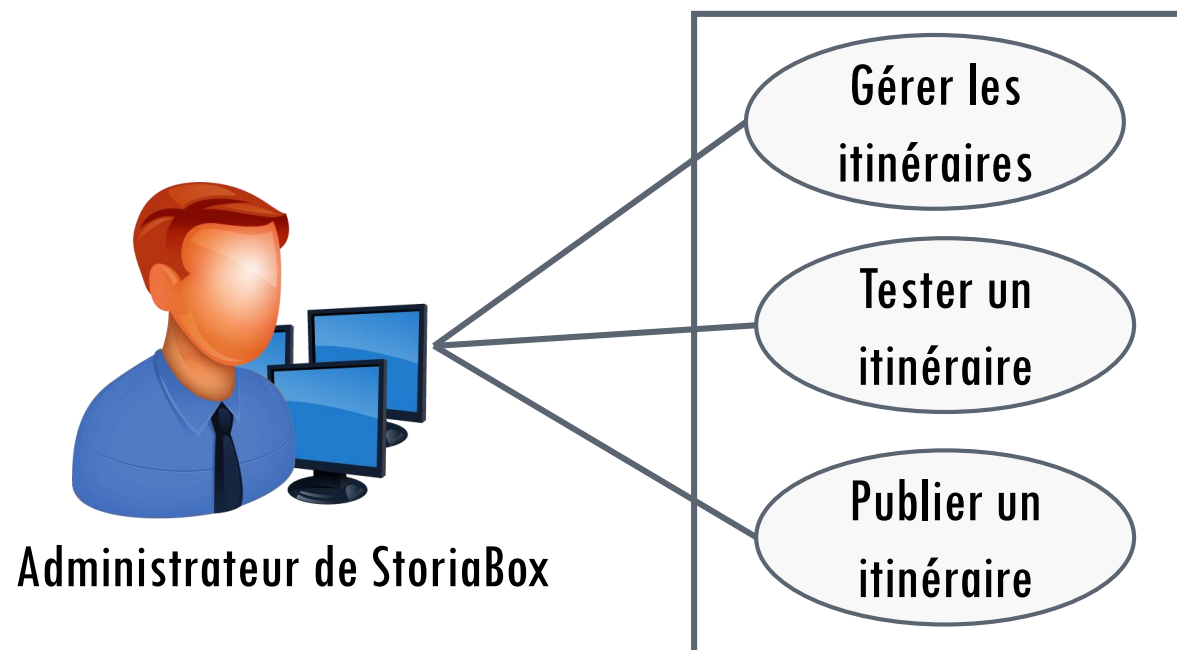
Afin de scénariser un itinéraire, les points d'intérêt comprennent un **grand nombre de ressources multimédia de différents types** comme des vidéos, images, sons, contenus à réalité augmentée, quiz, jeux etc. Ces ressources se déclenchent lorsque l'utilisateur arrive à l'emplacement du point d'intérêt. Le **séquençement** de ces ressources est **décrit à l'intérieur du fichier de description**.



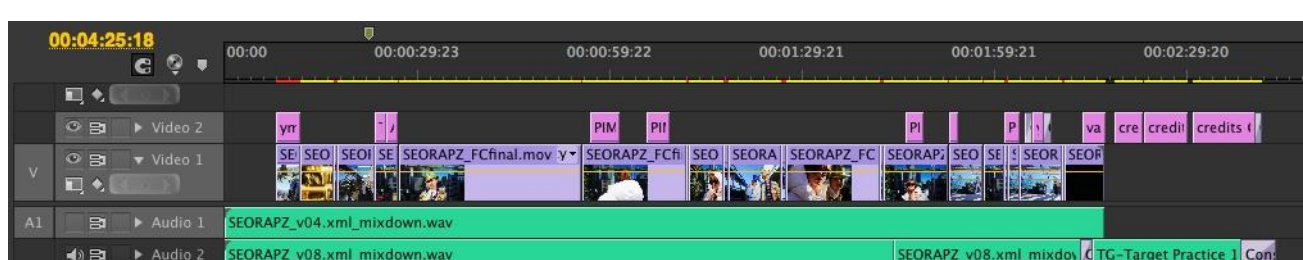
Aujourd'hui, **la gestion des itinéraires est manuelle, longue et fastidieuse**. De plus, des **connaissances en informatique** ainsi que du fonctionnement de StoriaBox sont **requis**.

BESOINS

La gestion des itinéraires de manière artisanale n'est plus satisfaisante, le développement d'une application de support s'avère nécessaire.



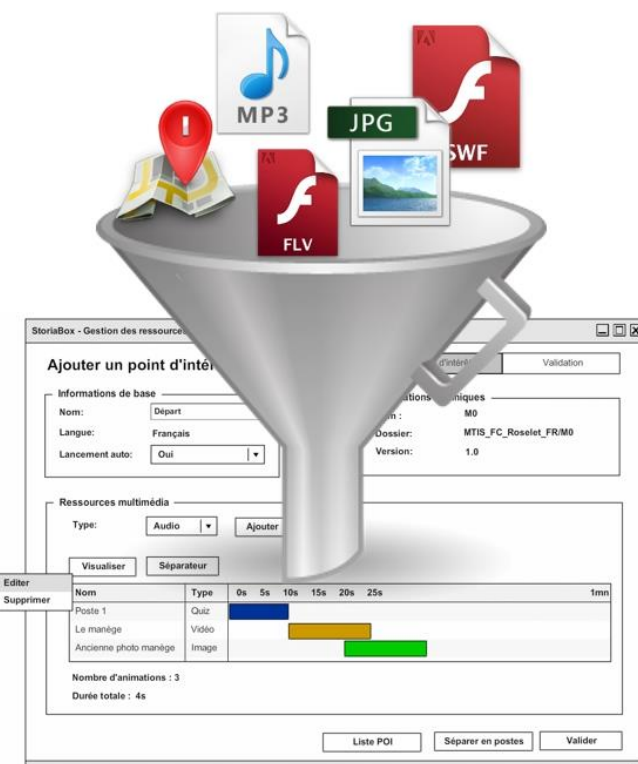
Les administrateurs souhaiteraient une **interface ergonomique** pouvant présenter les ressources multimédias de façon identique aux logiciels d'édition multimédia.



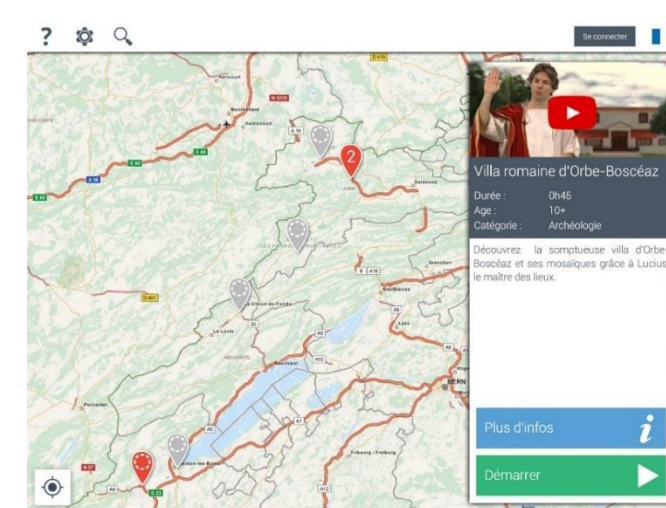
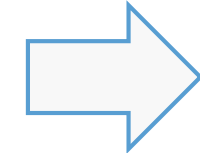
SOLUTION A RÉALISER DURANT LE TRAVAIL DE BACHELOR

Création d'une application de gestion des itinéraires de StoriaBox : **StoriaBoxEditor**

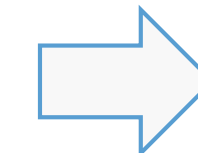
StoriaBoxEditor



1. Gestion des ressources multimédia de chaque itinéraire



2. Possibilité de tester les itinéraires dans l'environnement de développement de StoriaBox



3. Publication des itinéraires dans l'environnement de production de StoriaBox

La réalisation de cette application apporte :

- Un gain de temps grâce à la génération du fichier de description
- La possibilité qu'une personne ayant peu de connaissances en informatique puisse gérer les itinéraires