

# Prestation d'aide sociale : Moteur de business rules avec frontend

Steve Julmy - [steve.julmy@he-arc.ch](mailto:steve.julmy@he-arc.ch)

## Contexte



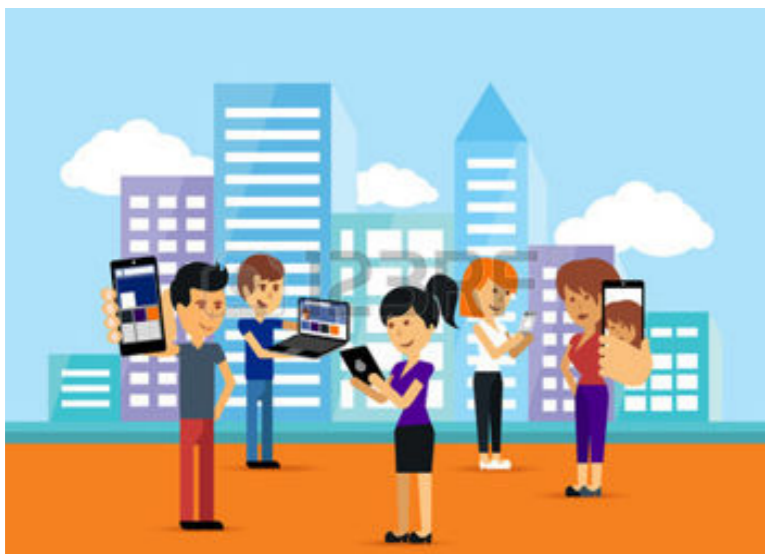
Nous rencontrons souvent dans les médias des sujets qui font l'actualité, récemment, on apprend par le biais de la RTS que les groupes à risque sont restés les mêmes, à savoir les enfants, les personnes de nationalité étrangère, les personnes divorcées et celles qui n'ont pas de formation post-obligatoire. (SRG SSR 2016) Parmi la population, nombreux sont ceux qui ne reçoivent pas l'aide dont ils peuvent percevoir.

L'objectif de ce travail est de combler ce manque en proposant un prototype permettant au tout public d'accéder aux informations dont ils ont droit.

La proposition d'une interface web accessible depuis n'importe quel périphérique a été déposée. Cette solution permettrait à chacun d'accéder via son navigateur web pour répondre à quelques questions concernant la situation actuelle de leur ménage.

Grâce à la **technologie des moteurs de règles** le système serait capable, selon les informations fournies par l'utilisateur, d'informer l'individu d'un possible montant dont il pourrait disposer et quelles seraient les démarches à prendre afin d'en bénéficier.

## Problématique



« Quelles sont les possibilités que fournissent les moteurs de règles afin d'abaisser le nombre important de non-bénéficiaires de l'aide sociale ? ».

Il en va de soi que cette problématique comprend plusieurs causes. C'est le manque d'information et les difficultés des démarches nécessaires qui sont visés.

Les sous-problématiques sont :

« Comment proposer une solution facile et intuitive au grand public ? ».

« Comment faire en sorte que l'employé du bureau de l'aide sociale puisse éditer facilement les contraintes métiers nécessaires au calcul de la rente ? »



## Références

Reiso



Drools



Guide sociale romand



Page 1 : Forfait pour entretien

Partie 1

Combien de personne(s) compte votre ménage?  personne(s)

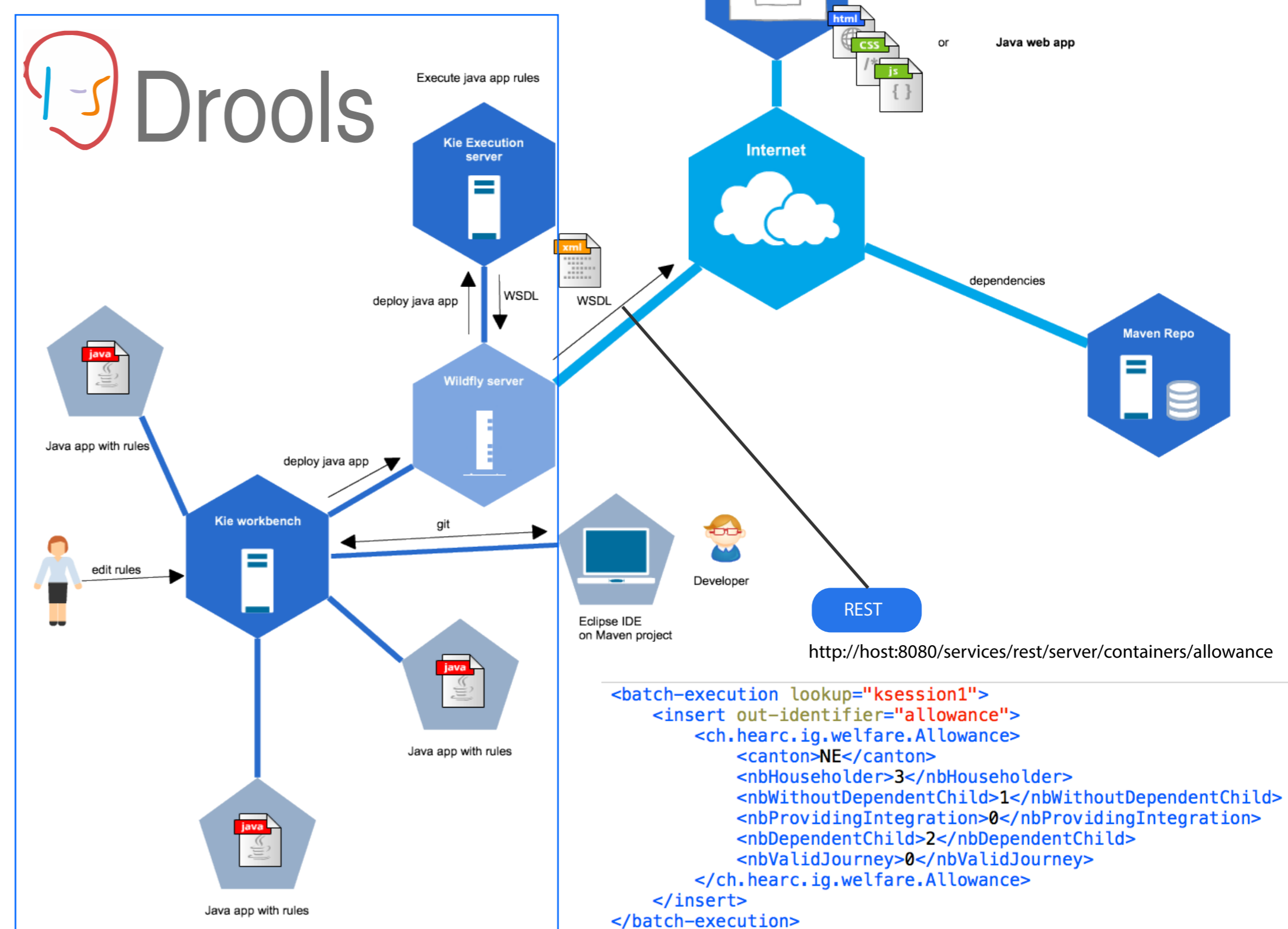
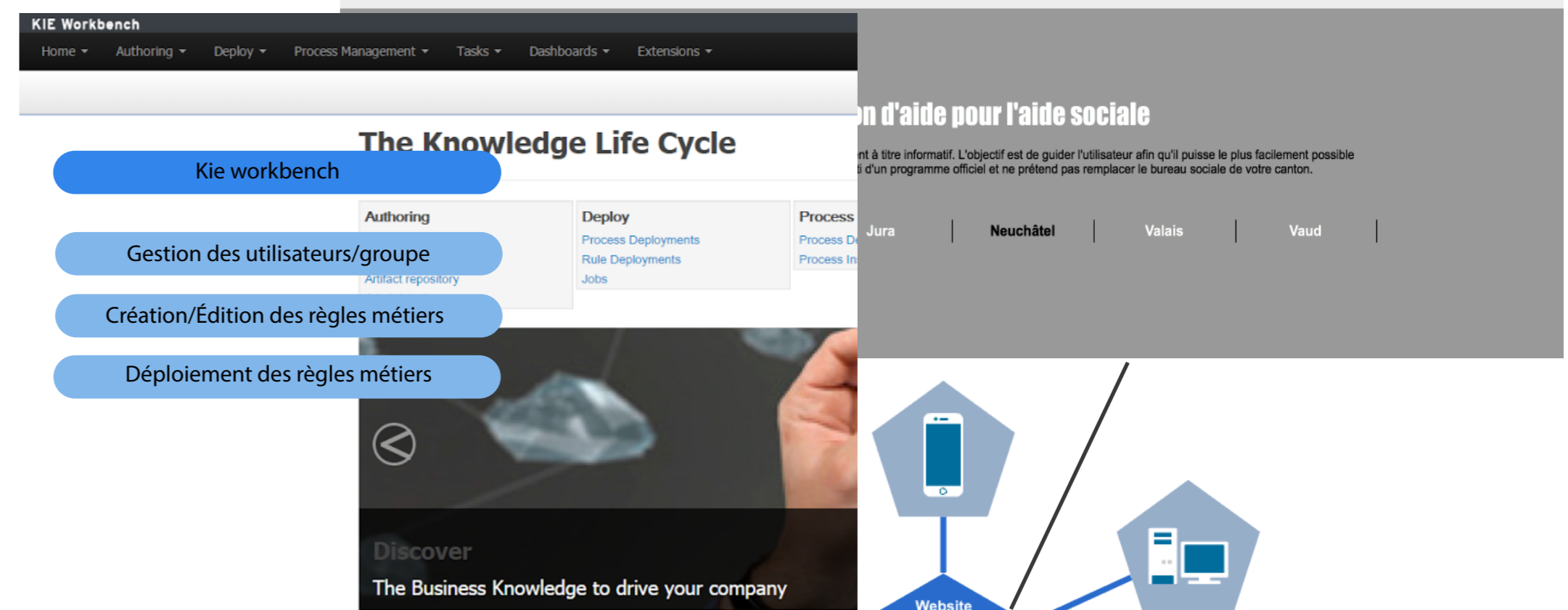
Partie 2

Parmi ces personnes, combien ont entre 18 et 35 ans et n'ont pas d'enfant(s) à charge?  personne(s)

Parmi ces personnes, combien ont plus de 16 ans et fournissent une prestation d'intégration sociale et/ou professionnelle?  personne(s)

Parmi ces personnes, combien ont des enfants à charge?  personne(s)

Parmi ces personnes, combien n'ont pas de séjour valable et sont sous délais de départ?  personne(s)



## Moteur de règle?

En informatique, un moteur de règles est un système logiciel qui exécute une ou plusieurs règles métiers dans un environnement de production. Ces règles peuvent venir de la législation, de politiques applicables ou d'autres sources. (wikipedia)

Dans notre cas le système de gestion de règle métier est Drools. Sur le schéma ci-dessus on distingue très bien l'environnement de Drools avec le serveur