

OdooSIM : Simulation d'entreprise sur PGI

Anthony Tomat

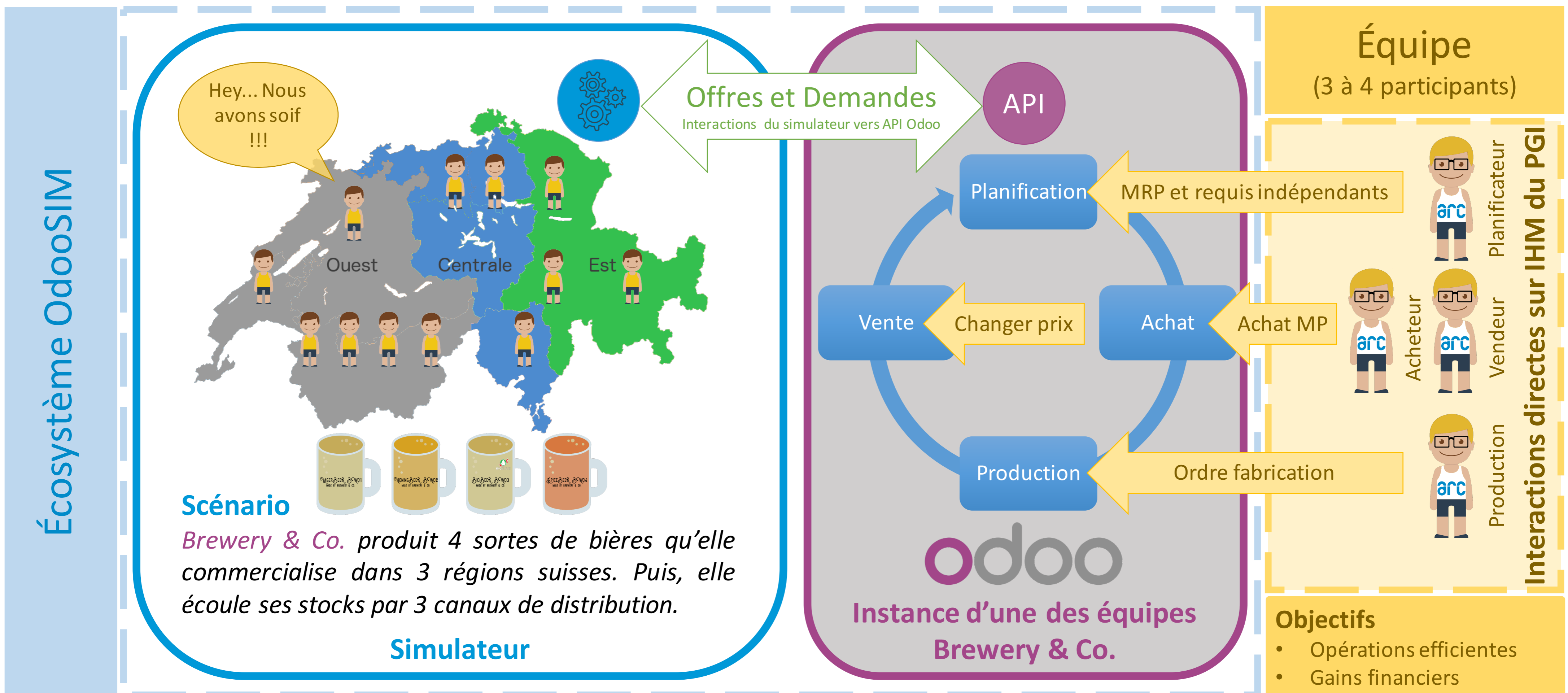
De quel constat partons-nous ?

La majeure partie des sociétés tendent à supporter leurs processus avec des outils informatiques. De ce fait, les managers sont confrontés quotidiennement à ce type d'outil que l'on nomme des progiciels de gestions intégrés ou dans sa version abrégée, des PGI.

Un élément de réponse avec OdooSIM!

Les besoins sous-jacents de ce constat impliquent que les étudiants de nos filières possèdent :

- Des aptitudes à travailler avec l'outil informatique
- La faculté d'aligner stratégie d'entreprise avec le PGI
- De l'expérience en gestion d'entreprise



En quoi consiste le jeu sérieux OdooSIM ?

- Améliorer les compétences en gestion d'entreprise
- Acquérir de l'expérience avec les simulations
- Interagir avec une économie de marché réaliste
- Jouer divers rôles managériaux (vente, achat, etc)
- Stimuler la communication intragroupe

Gains pédagogiques des jeux sérieux ?

- Vaincre la passivité des formations traditionnelles
- Environnement interactif scénarisé
- Immersion = Augmentation de l'intérêt général
- Échanges bidirectionnelles simulateur <-> joueurs
- Étudiants au centre du processus d'apprentissage

Scope du projet

- Imaginer et présenter un scénario
- Spécifications métiers/techniques implémentables
- Développement proof of concept partie ventes

Responsabilités et fonctionnement simulateur ?

- Création de consommateurs
- Attribution de besoins spécifiques
- Plan de la demande selon élasticité-prix
- Connexion aux sociétés **Brewery & Co.**
- Interactions avec les instances Odoo grâce à l'API
- Algorithme sélection meilleures conditions d'achat
- Manipulation des objets Odoo = Dérouler scénario

Exemple d'interaction : Le simulateur récupère une demande d'achat d'une société particulière grâce à l'API. Il lit la date et simule le délai de livraison (1 jours = 60 secondes). Une fois atteint, il ajoute la quantité achetée en stock et termine le flux d'achat.

Merci pour votre attention !