

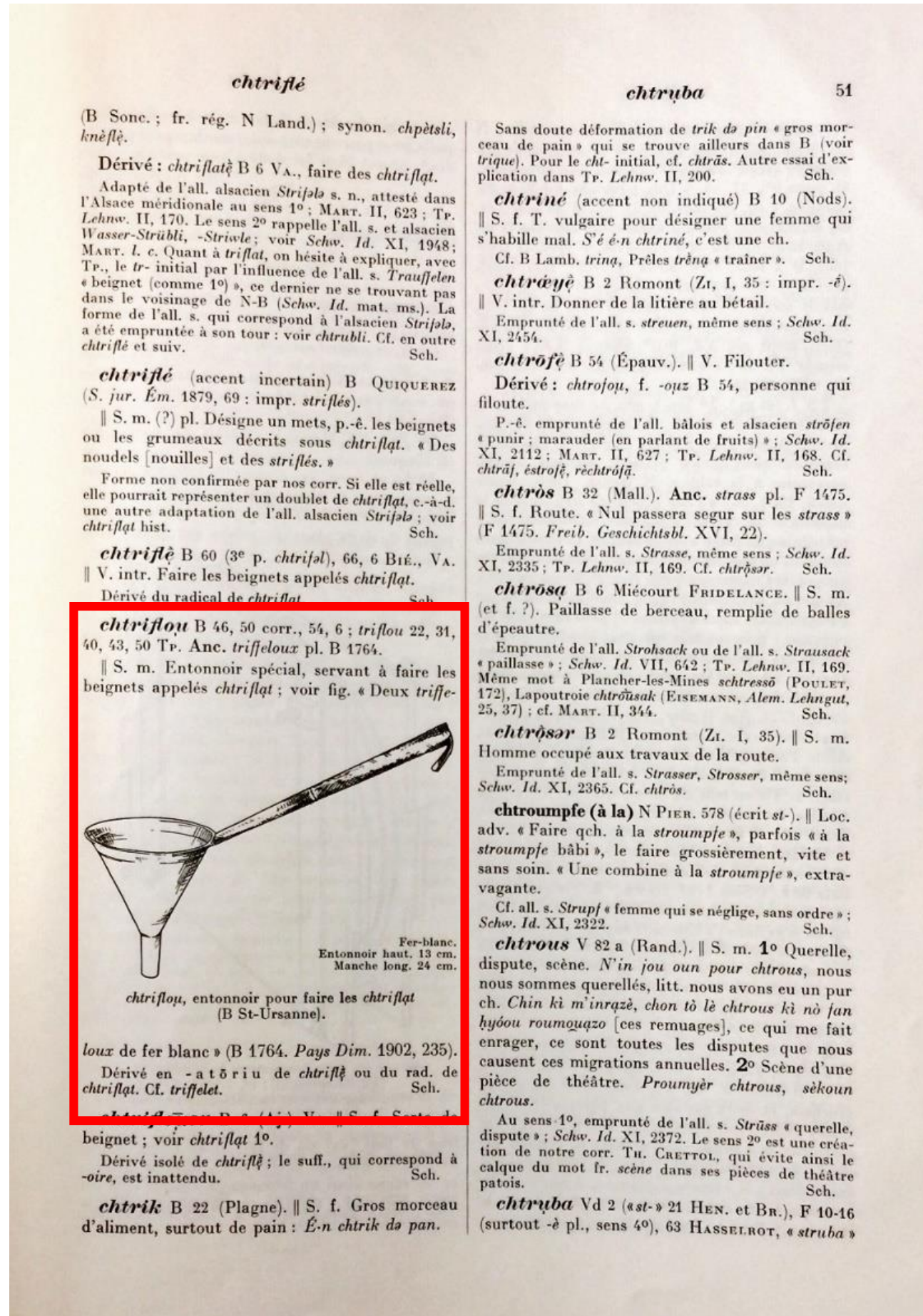
# GPSR – Intégration des figures du Glossaire

Ali Asghari

## Contexte

Notre client, le Glossaire des Patois de la Suisse romande, souhaite classifier les figures existantes dans le Glossaire et, par la suite, les intégrer dans leur application web.

## Problématique



Les figures du Glossaire dans les articles\* en format HTML ne sont pas accessible au public.

\*L'Article contient les différents sens d'un mot en patois.

Tome IV page 51



**chtriflou** B 46, 50 corr., 54, 6; **triflou** 22, 31, 40, 43, 50 TP. **Anc. truffeloux** pl. B 1764.

|| S. m. Entonnoir spécial, servant à faire les beignets appelés *chtriflat*; voir fig. «Deux truffe-loux de fer blanc» (B 1764. *Pays Dim.* 1902, 235).

Dérivé en -a t ō r i u de **chtriflê** ou du rad. de *chtriflat*. Cf. *triffelet*.

Sch.



Pas d'accès à la figure



Pas de classification



Pas de recherche

## Solution

Mettre en place une application afin de pouvoir classifier les figures. Dans un 2e temps, intégrer une galerie de figures permettant la recherche des figures.



Accessible



Classification



Recherche

## Résultat

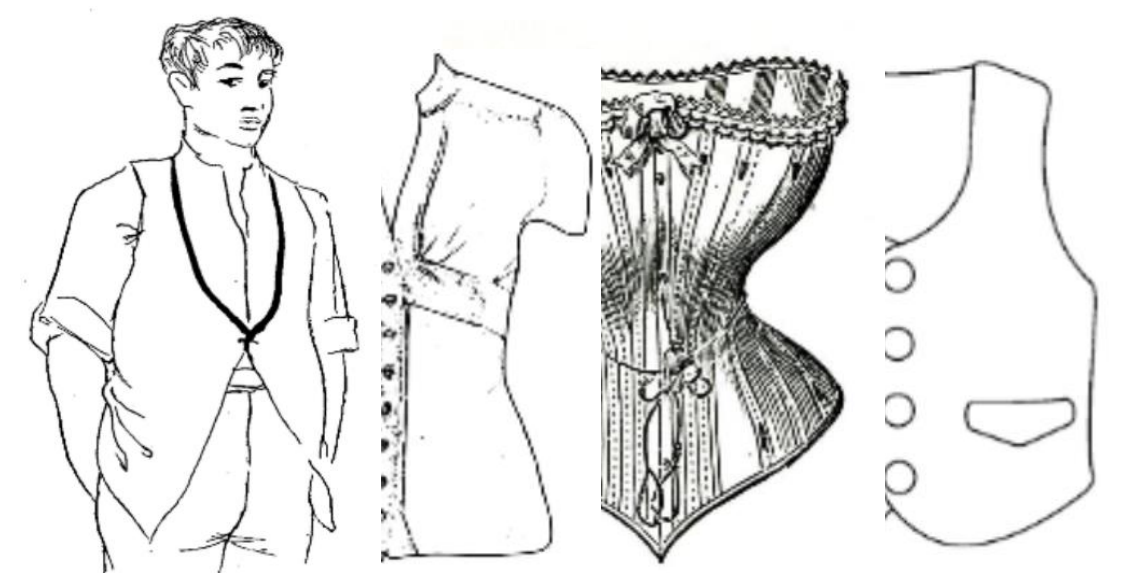
Les figures sont taguées



- Concept(s)
- Mot(s) patois
- Type
- Domaine(s)



Galerie de figures



## Technologies



Oracle Application Express

